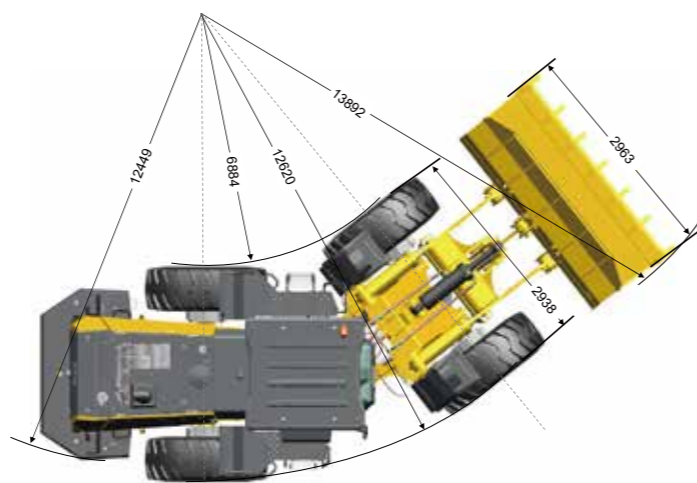
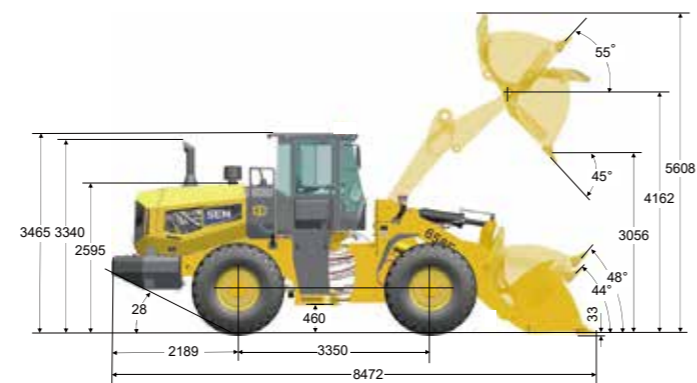


# 658F

## 靠得住的硬实力

主要参数		
额定载重量	kg	5,500
操作重量	kg	17,200
斗容	m <sup>3</sup>	2.7-5
轴距	mm	3,350
最大卸载高度	mm	3,100
铲斗铰接销高度	mm	4,160
变速箱		
变速箱型式		定轴式变速箱
变速箱变速档位		F4/R4
变速箱型号		TR200
变矩器型式		单级三元件
前进 / 后退 I 档速度	km/h	7.9
前进 / 后退 II 档速度	km/h	15
前进 / 后退 III 档速度	km/h	23
前进 / 后退 IV 档速度	km/h	39
发动机		
发动机型号		WP10HG220E475 (国四)
额定功率	kW	162
排量	L	9.5
工作液压系统		
工作液压系统形式		定变量液压系统
动臂提升时间	s	5.1
工作装置动作时间三项和	s	9.3
工作装置系统工作压力	MPa	18
制动系统		
行车制动型式		气顶油钳盘式制动
停车制动型式		内涨蹄鼓式制动
转向系统		
转向液压系统型式		变量负载敏感转向
转向液压系统工作压力	MPa	16
转向角	°	38±1

### 外观尺寸



扫码关注山工机械官方微信, 了解更多



### 轮式装载机

# 山工机械 658F

获得中国非道路

国四  
排放认证



卡特彼勒致力于帮助我们的客户建设一个更加美好、更可持续的世界

卡特彼勒(青州)有限公司

© 2022 卡特彼勒(青州)有限公司版权所有, 山工机械、SEM、山工机械标志及相应徽标和商业外观, 以及此处使用的企业和产品标识, 均为卡特彼勒(青州)有限公司的商标, 未经许可, 不得使用。产品不断更新, 规格参数变更恕不另行通知, 实际产品与样本图片可能略有不同, 以实物为准。  
设计版本号: 2022 年 08 月

 **山工机械**  
卡特彼勒旗下品牌

销售服务热线: 400-823-0000  
 [www.semmachinery.com](http://www.semmachinery.com)

# 新一代 外观设计 时尚硬朗

# 1

- 全新打造的新一代家族式外观，厚重、硬朗、视觉冲击强
- 优质碳素板整体模具成形发动机罩、可靠耐用
- 发动机罩左、右以及后部大开门设计，方便维护与保养



# 作业效率 增加10% 更高效

# 2

- 5.5 吨的额定载重量，每次循环可以处理的物料增加 10% 以上
- 3350mm 长轴距设计，整机更加稳定
- 单变量液压系统平均节省 8% 的油耗，并提供仅 9.3 秒的液压循环时间
- LED 前组合灯，照明效果更好、寿命更长

# 驾驶室 增加空间 20%

# 3

- 全新开发的新一代驾驶室增加空间 20%，进一步改善驾驶室的视野与舒适性
- 多向减振座椅、全内饰设计，操作环境更加温馨
- 丰富的配置可以选择，遮阳板 24V 充电电源、可调的转向管柱、双手柄先导操作等



# 产品 更可靠

# 4

- 采用充分验证的定轴式变速箱与重载驱动桥，整机更加可靠耐用
- 知名品牌液压部件的应用，让设备更加可靠
- 采用端面齿联接传动轴，传递力矩更加可靠
- LED 前组合灯，照明效果更好、寿命更长