

326 GC

液压挖掘机



发动机功率 (ISO 14396)	129.4 kW (174 hp)
工作重量	24500 kg (54013 lb)
铲斗容量	1.54m ³

Cat® 326 GC 符合中国非道路国四排放要求。

利星行机械
LEI SHING HONG MACHINERY

CAT®

Cat® 326 GC 挖掘机不仅拥有出色的生产率，而且还提供了易于使用的控制装置、新型舒适驾驶室、低油耗和更长的维修周期（可将维护成本降低多达 20%）— 所有这些都为您打造出一款经久耐用、每小时成本较低且适合您的应用的挖掘机。326 GC 配备了 C4.4 双涡轮增压发动机和后处理系统，无需停机和柴油机尾气处理液（DEF, Diesel Exhaust Fluid），并且符合中国非道路国四排放标准。这款挖掘机经过精心设计和匠心制造，由专业团队提供无与伦比的支持，能够助力您的成功之路。

CAT® 326 GC

高性能，成本更低



新一代挖掘机

Cat 挖掘机提供了比以往更多的选择，能够满足您的业务需求。

- + 更多型号选项
- + 更高的燃油效率
- + 更多价格点

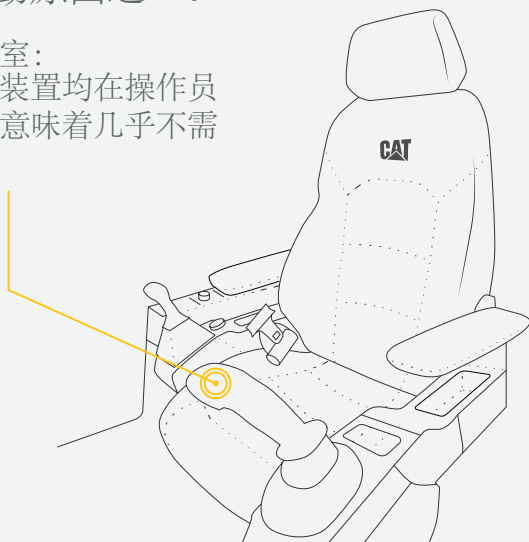
Cat 挖掘机旨在帮助您增强业务实力，使您能够以最低的成本完成最多的工作，从而为您创造更多财富。



我们是您的坚实后盾

背痛是最常见的
员工缺勤原因之一。*

新型驾驶室：
所有控制装置均在操作员
前方。这意味着几乎不需
要转身。



*来源: [HTTPS://WWW.NINDS.NIH.GOV/DISORDERS/PATIENT-CAREGIVER-EDUCATION/FACT-SHEETS/LOW-BACK-PAIN-FACT-SHEET](https://www.ninds.nih.gov/disorders/patient-caregiver-education/fact-sheets/low-back-pain-fact-sheet)

性能可靠

借助一般负荷型 1.54 m³ (2.02 yd³) 或重负荷型 1.45 m³ (1.90 yd³) 铲斗, 轻松搬运更多物料。从驾驶室座椅可获得更佳视野, 并且有一个后视镜摄像头, 便于观察您周围的作业现场。驾驶室布局符合人机工程学, 让您在工作时倍感舒适。

运营成本降低达 10%¹

维护成本降低, 加上 100% 日常地面维护和更长的维修周期, 可有效延长正常运行时间并降低总成本。

每小时成本低

利用电液压主阀和泵、智能模式和高效冷却风扇, 降低您的每小时成本。

¹与 326 GC 中国非道路国三标准相比。

驾驶室 实现轻松工作

挖掘机的作业场地通常崎岖不平，富有挑战性。因此，驾驶室必须尽可能地保护操作员，使其在工作中免受疲劳、压力、噪音和温度的影响，这一点至关重要。



符合人机工程学的控制布局

控制装置的布局可以减轻疲劳感并减少扭动式动作，帮助您在工作中发挥最大潜能。

视野

机器的车窗和较低的前/右/后轮廓提供了出色的工作区视野，操作员的身体无需一直向前倾斜，从而能够轻松作业。

BLUETOOTH® 连接

蓝牙集成无线电支持无缝连接移动电话，便于收听音乐、播客和进行免提通话。



无钥匙一键启动

通过一键启动按钮或者唯一的操作员 ID 功能均可启动发动机。



机器设置

操作员手册可随时查阅，动力模式选择器触手可及，让您在保持高效生产的同时降低油耗。



触摸屏监视器

使用标配 203 mm (8 in) 触摸屏监视器调节加热/冷却设置，以提供更高的舒适度，或查看机器信息。



操纵手柄首选项

使用 Cat 单手柄选装件，可以更轻松地控制挖掘机移动。只需按下按钮，即可用一只手控制行驶和转向，而无需双手控制操纵杆或双脚踏在脚踏板上。使用操作员 ID 在首选动力模式和操纵手柄首选项中进行编程。输入操作员 ID 后，挖掘机会记住每次的设置。

操作简单

经久耐用



相信 **Caterpillar** 久经考验的工程和制造技术会带来简易操作性和出色的可靠性。

- + 正流量控制泵可根据阀门优先级自动调节，从而节省能源和燃油。
- + 智能模式可自动将发动机和液压功率与挖掘条件相匹配。
- + 自动反转冷却风扇仅在需要时运转。
- + 自动液压油预热功能可提高工作效率并预防部件过早磨损。
- + 底盘系统配备通过润滑脂进行密封的履带销和衬套，可以提高性能并延长使用寿命。

更长的维修周期

驾驶室内的监视器可以跟踪滤清器的使用寿命和机器的保养周期，便于您随时了解对机器进行定期维修的时间。

地面检修

从地面完成全部日常机器检查，最大限度地避免进入上部平台。

新滤清器

滤清器集中布置，有助于更快完成维修工作。液压滤清器、空气滤清器和燃油箱滤清器的容量大，使用寿命长。带有自动反转功能的电动冷却风扇有助于在碎屑多的应用中保护机器部件。



CAT EQUIPMENT MANAGEMENT 技术

避免盲目猜测，助您更好地管理设备

Cat Equipment Management 远程信息处理技术通过收集来自设备、物料和人员的数据，并以可自定义的格式传送给您，从而帮助您降低管理作业现场的复杂性。



PRODUCT LINK™

Product Link™ 能够从您的任何类型和品牌的资产中准确地自动收集数据。可通过 Web 和移动应用程序在线查看位置、工时、燃油用量、生产率、闲置时间、维护警报、诊断代码和机器运行状况等信息。



VISIONLINK®

通过 VisionLink® 随时随地访问信息，借此做出明智的决策，以提高生产率、降低成本、简化保养工作以及提高作业现场的安全性。通过不同的订阅级别选项，您的 Cat 代理商可以帮助您准确配置连接设备机群和管理业务所需的一切，您无需支付额外费用。可提供蜂窝和/或卫星报告订阅。

提高生产率和多功能性

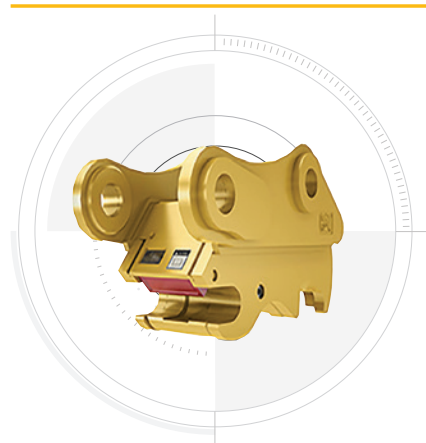
CAT 工装提供助力

从种类繁多的 Cat 工装中任选一种，即可轻松提升机器性能。每个 Cat 工装均适配 Cat 轮式挖掘机的重量和马力，从而提供更出色的性能、安全性和稳定性。

铲斗



抓销式快速连接器



液压锤



振动平板夯



技术规格

请访问 cat.com 了解详细技术规格。

发动机		
发动机型号	Cat C4.4	
净功率 (ISO 9249)	128.4 kW	172 hp
发动机功率 (ISO 14396)	129.4 kW	174 hp
缸径	105 mm	4 in
冲程	127 mm	5 in
排量	4.4 L	269 in ³
<ul style="list-style-type: none"> 符合中国非道路国四排放标准。 标称净功率是指发动机配备风扇、空气滤清器、消音器和交流发电机时在飞轮处提供的功率。 额定功率适用于在制造时生效的指定标准所规定的特定条件下，转速为 2000 rpm 时的测试情况。 		

液压系统		
主系统 – 最大流量 – 机具	481 L/min (241 × 2 个泵)	106 gal/min (53 × 2 个泵)
最大压力 – 设备 – 正常	35000 kPa	5075 psi
最大压力 – 行驶	35000 kPa	5075 psi
最大压力 – 回转	26100 kg	3785 psi

回转机械装置		
回转速度	9.9 rpm	
最大回转扭矩	97.5 kN m	71912 lbf-ft

机器重量		
工作重量*	24500 kg	54013 lb
* 4600 kg (10141 lb) 配重、伸展动臂、R2.95 m (9'8") 斗杆、GD 1.54 m ³ (2.01 yd ³) 铲斗和 600 mm (24") 三抓地齿履带板。		

维修加注容量		
燃油箱容量	474 L	125.2 gal
冷却系统	25 L	6.6 gal
发动机机油 (带滤清器)	15 L	4.0 gal
回转驱动	11.5 L	3.0 gal
终传动 (每个)	4.5 L	1.2 gal
液压系统 (包括油箱)	310 L	81.9 gal
液压油箱	147 L	38.8 gal

尺寸		
动臂	伸展 5.9 m (19'4")	
斗杆	伸展型 2.95CB m (9'8")	
铲斗	GD 1.54 m ³ (2.01 yd ³)	
装运高度 (驾驶室顶部)	3000 mm	9'10"
装运长度	10060 mm	33'0"
机尾回转半径	3000 mm	9'10"
配重间隙	1060 mm	3'6"
离地间隙	440 mm	1'5"
履带总长度	4450 mm	14'7"
履带支重轮中心间距	3650 mm	12'0"
履带轨距	2590 mm	8'6"
底盘系统宽度 – 600 mm (24") 履带板	3190 mm	10'6"

工作范围和作用力		
动臂	伸展 5.9 m (19'4")	
斗杆	伸展型 2.95CB m (9'8")	
铲斗	GD 1.54 m ³ (2.01 yd ³)	
最大挖掘深度	6810 mm	22'4"
地面最大伸展距离	10110 mm	33'7"
最大挖方高度	9680 mm	31'9"
最大装载高度	6620 mm	21'9"
最小装载高度	2400 mm	7'10"
2440 mm (8'0") 平底的最大挖方深度	6640 mm	21'9"
最大垂直壁挖掘深度	5360 mm	17'7"
铲斗挖掘力 (ISO)	166 kN	37360 lbf
斗杆挖掘力 (ISO)	121 kN	27110 lbf

标准和选用设备

标准和选用设备可能不同。有关详细信息, 请咨询利星行机械。

动臂和斗杆	标准	选装
5.9 m (19'4") 伸展动臂	●	
2.95 m (9'8") 伸展斗杆	●	
铲斗连杆	●	
驾驶室	标准	选装
ROPS 结构, 具有隔音功能	●	
机械调节式座椅悬架	●	
高分辨率 203 mm (8") LCD 触摸屏监视器	●	
Cat 单手柄		●
CAT 技术	标准	选装
Cat Product Link™	●	
液压锤自动停止	●	
电气系统	标准	选装
两个 1000 CCA 免保养蓄电池	●	
可编程的延时 LED 工作灯	●	
LED 底盘灯、左/右动臂灯、驾驶室灯	●	
发动机	标准	选装
Cat 4.4 双涡轮增压柴油发动机	●	
两种可选的动力模式	●	
单触式低怠速, 带发动机转速控制装置	●	
自动发动机怠速停机	●	
52°C (125°F) 高温环境冷却能力	●	
-18°C (0°F) 冷起动能力		●
-32°C (-25°F) 冷起动能力		●
具有集成预滤器的双滤芯结构的空气滤清器	●	
反转电动冷却风扇	●	
可使用标号最高为 B20 的生物柴油	●	

液压系统	标准	选装
动臂和斗杆再生回路	●	
液压油自动预热	●	
自动双速行驶	●	
动臂和斗杆沉降阻尼阀	●	
滑块操纵手柄		●
三按钮操纵手柄		●
组合式流量/高压辅助回路		●
Cat 抓锁式快速连接器回路		●
安全与保护装置	标准	选装
后视摄像头	●	
右视镜	●	
右视摄像头		●
地面发动机停机开关	●	
右侧扶手和把手	●	
信号/警报喇叭	●	
维修和保养	标准	选装
发动机机油滤清器和燃油滤清器集中放置	●	
计划油样分析 (S-O-S SM) 取样口	●	
远程刷新和远程故障排除	●	
底盘系统和结构	标准	选装
600 mm (24") 三抓地齿履带板	●	
底架上的栓系点	●	
4600 kg (10141 lb) 配重	●	

并非所有地区均提供全部功能。请咨询利星行机械以了解您所在地区的具体产品供货情况。如需了解其他信息, 请参阅 www.cat.com 上 326 GC 挖掘机的技术规格手册, 或咨询利星行机械。

利星行机械服务区域

江苏、浙江、湖北、安徽、河南、山东、上海

江苏省

分公司：南京/无锡/苏州/连云港/徐州/昆山

服务点：溧阳/淮安/南通/盐城/扬州/新沂

浙江省

分公司：杭州/金华/宁波

服务点：湖州/嵊州/台州/舟山/衢州/温州

山东省

分公司：济南/青岛/潍坊/临沂/济宁

服务点：日照/枣庄/平阴/泰安/淄博/莱芜/文登

河南省

分公司：郑州/平顶山/新乡/洛阳/南阳

服务点：商丘/信阳/安阳/栾川

上海市分公司

湖北省

分公司：武汉/宜昌/襄阳/黄石

服务点：麻城/恩施/荆州/十堰/荆门/随州/京山/咸宁/武穴

安徽省

分公司：合肥/安庆/芜湖/蚌埠

服务点：黄山/池州/马鞍山/宣城/铜陵/淮北/阜阳/宿州/滁州/巢湖/六安



利星行机械
LEISHING HONG MACHINERY



利星行机械总部

免费咨询电话：400-881-8829

地址：江苏省昆山市昆太路432号

电话：0512-5766 3168

邮编：215337

网址：WWW.lsh-cat.com



微信扫码关注
#利星行机械



快手扫码关注
#利星行机械



抖音扫码关注
#利星行机械



扫码下载
利星行服务APP

资料和技术参数如有更改，恕不另行通知。图中所示的机器可能包含附加设备。有关可供选购得选装件的信息，请与利星行机械联系。

GSLSHM20221001 第一版 ACXQ3484-01 创建编号：07D