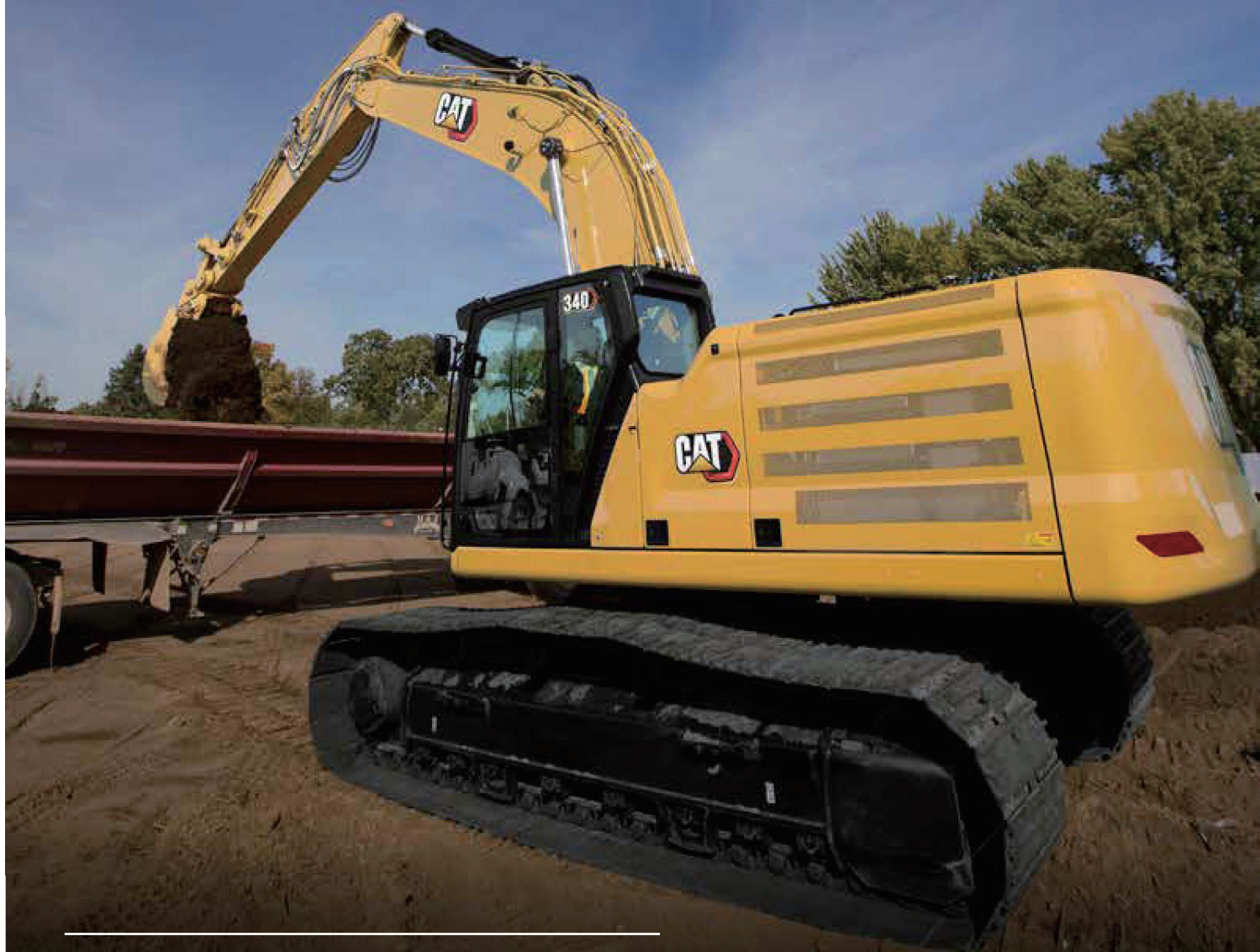


340

液压挖掘机



发动机功率
工作重量*
铲斗容量

259 kW (347 hp)
38800kg (85400 lb)
2.38m³

利星行机械
LEI SHING HONG MACHINERY



* 加长型宽底盘系统、HD+ 伸展动臂、HD+ R2.8DB (9'2") 斗杆、超重负荷型 2.38 m³ (3.1 yd³) 铲斗、600 mm (24") 双抓地齿履带板、7.56 mt (16700 lb) 配重。

新一代挖掘机

Cat® 新一代挖掘机为您提供前所未有的优势价值。

- + 产量提高
- + 降低拥有和运营成本
- + 高耐用性

如果您计划进一步提升业务水平，Cat 新一代挖掘机堪称理想选择。



CAT® 340

在同类机型中产量出众

与 336* 相比，新机型 Cat 340 的生产率提升了多达 10%，每小时搬运工作量是同类机型的佼佼者。该挖掘机采用成熟可靠的后处理系统，无需停机，并且符合中国国四非道路排放标准。Caterpillar 在产品可靠性与耐用性方面久负盛名，加之 340 挖掘机较低的拥有和运营成本，助您提高收益。

*2020 年款 336 型号

产量提高 多达 10%⁽¹⁾

Cat 340 机型的发动机功率提升 10%、底盘系统加宽且配重加重，因此可以使用更大的机具，在同类机型中实现卓越的产量水平。

较低的拥有和 运营成本

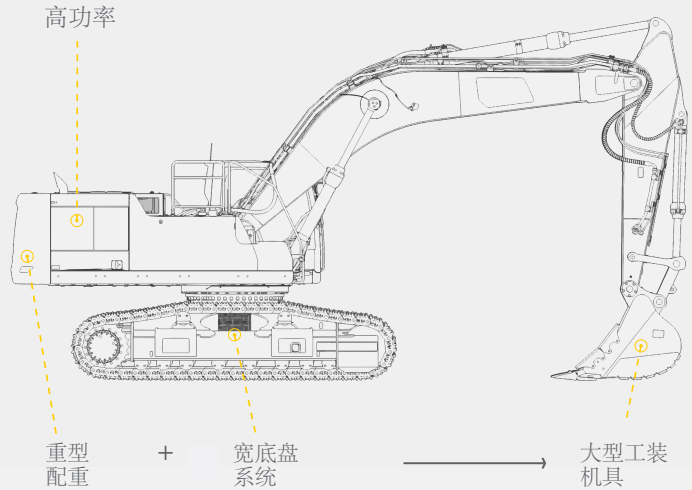
得益于智能电液压系统，我们的燃油效率处于领先水平。燃油滤清器、机油滤清器和空气滤清器的使用寿命延长，有助于降低维护成本并缩短停机时间。

高耐用性

340 挖掘机采用久经考验的发动机、可靠的液压系统和加固结构，持久耐用，正常运行时间长，有助于提高盈利率，是同类机型的佼佼者。

⁽¹⁾ 与 2020 年款 336 型号相比

完成更多作业 新一代 CAT® 340 挖掘机



生产率提高 10%*

*与 2020 年款 36 吨竞品挖掘机相比





节省资金 维护成本低

维修周期延长并且燃油效率处于行业领先水平，有利于延长作业时间、缩短维护时间和节省维护成本。

有助于节省维护成本的主要优势

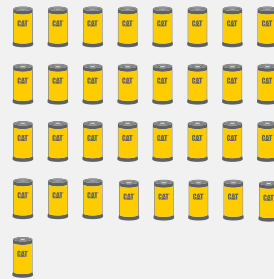
- + 机油滤清器和燃油滤清器的同步保养周期为 1000 小时
- + 滤清器和润滑点集中布置，缩短了维修时间
- + 液压滤清器具有高容污量
- + 高级 Cat 空气滤清器具有高容尘量



维修周期延长，
节省资金。

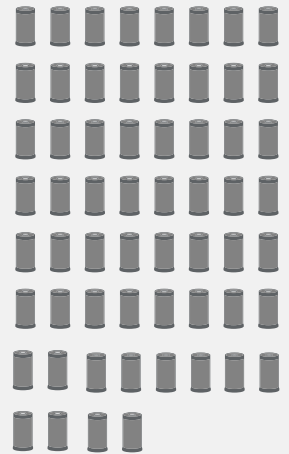
33

Cat 30-40 吨挖掘机更换的发动机机油和燃油滤清器



60

许多 30-40 吨竞品挖掘机更换的发动机机油和燃油滤清器



* 与发动机机油寿命为 500 小时且燃油滤清器保养间隔超过 10000 小时的许多 30-40 吨竞品挖掘机相比。



出色的质量、可靠性和耐用性一如既往

Caterpillar 可以凭借久经考验的工程和制造技术提供出色的质量、可靠性和耐用性，值得信赖。发动机动力强劲，可运行数百万小时，加固动臂和斗杆可应对艰苦繁重的作业任务；此外，Cat 机器整体耐用性的一个显著区别在于底盘系统。它将地面与上部机体相连接，承受了二者之间的大量应力。基于此特点，我们大力开发优于竞品的底盘系统。事实上，340 挖掘机采用多种标配重负荷型加固件。

- + 带润滑脂密封销的重负荷型履带连杆
- + 重负荷型反冲弹簧
- + 重负荷型终传动
- + 重负荷型行驶马达护罩
- + 重负荷型底部护罩
- + 重负荷型回转机架
- + 重负荷型回转轴承

CAT C9.3B 发动机持久耐用 可靠性和正常运行时间俱佳



超过 **1400 万小时***
而且还在继续增加

* 总小时数包括配备 C9.3B 发动机的所有现有 36 公吨挖掘机

驾驶室助力

提高工作舒适性



挖掘机的作业场地通常崎岖不平，富有挑战性。因此，340 驾驶室必须让操作员保持舒适，并使其免受疲劳、压力、噪音和外界温度的影响，这一点至关重要。

座椅和控制装置

标配空气悬浮座椅、自动温控系统、触手可及的操纵手柄和控制面板可使操作员在整个作业期间舒适高效工作。参见“标准和选用设备”，了解有关驾驶室的详细信息。

连接和存储

便利功能包括 Bluetooth® 无线电、用于连接设备并为其充电的 USB 和辅助端口，以及可存放饮料、午餐盒和其他基本物品的存储空间。



触摸屏监视器

大部分机器设置可以通过高分辨率触摸屏监视器进行控制。该监视器支持多种语言，操作员可在座椅上轻松操作，无需扭动或转动身体。




智能设置

通过智能模式可自动调整发动机和液压力，满足作业需求，使燃油效率最大化，例如针对精细平整等任务减小功率，而对于重负荷型挖掘和卡车装载提高功率。操作员可以使用操作员 ID 设置和存储动力模式首选项；机主可以针对要求操作员使用的模式进行锁定，从而帮助降低油耗。



可自定义操纵手柄

通过监视器自定义操纵手柄功能。根据个人偏好对操纵手柄模式和响应进行设置；操作员 ID 会存储该设置并在每次登录时调用。



无钥匙一键启动

发动机采用无钥匙一键启动，可通过使用操作员 ID 代码限制和跟踪机器访问，增强了机器的安全性。通过选装的蓝牙密钥卡手动输入代码或直接启动发动机。







安全功能 出类拔萃

CAT 340 的设计以安全为本。

主要安全优势

- + 扶手、把手、锯齿状阶梯和防滑板有助于防止滑倒与绊倒。
- + 采用窄驾驶室立柱、宽敞的车窗和平坦的发动机罩设计，让视野更加开阔；标配后置摄像头可提供更佳视野。
- + 行驶方向指示器帮助您在机器行驶前了解应该沿哪个方向操作操纵杆。
- + 选装检查灯可照亮发动机、泵、蓄电池和冷却室。
- + 输入 PIN 码或使用选装蓝牙密钥卡实现一键起动功能。



轻松处理作业

Cat Equipment Management 通过收集数据，并将数据以可自定义的格式传送给您，帮助您降低监督设备和作业现场的复杂性。



PRODUCT LINK™

Product Link™ 能够从您的资产中自动收集数据。可通过 Web 和移动应用程序在线查看位置、工时、燃油用量、闲置时间、保养提醒、诊断代码和机器运行状况等信息。

VISIONLINK®

使用 VisionLink® 随时随地访问信息。借助此功能做出明智的决策，以提高生产率、降低成本、简化保养工作以及提高作业现场的安全性。通过不同的订阅级别选项，您的 Cat 代理商可以帮助您准确配置连接设备机群和管理业务所需的一切，您无需支付额外费用。可提供蜂窝和/或卫星报告订阅。

远程服务* 是一套完整的技术方案，能够提高作业现场的效率。

远程故障排除功能使您的 Cat 代理商能够对连接的机器执行远程诊断测试，从而在机器运行期间查明潜在问题。远程故障排除功能可确保技术人员首次到达现场时即携带合适的零件和工具，无需多次往返，从而节省您的时间和资金。

远程刷新功能无需技术人员在场即可更新车载软件，可将更新时间缩短达 50%。您可以在方便的时候启动更新，提高您的整体工作效率。

* 必须在手机信号范围内。

提高生产率和收益

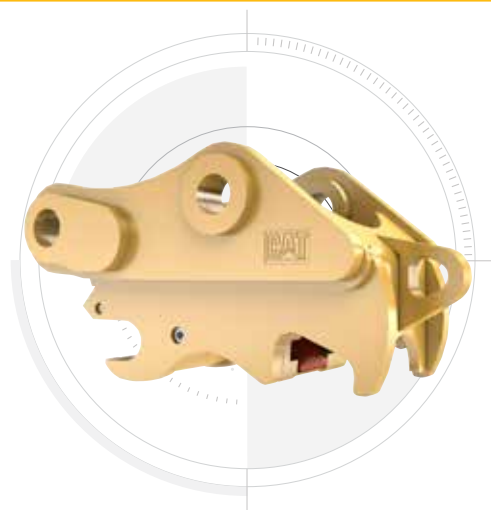
利用种类繁多的 **Cat** 工装，扩展挖掘机性能。所有工装旨在最大限度地提高机器快速高效搬运物料的能力。

铲斗



Cat 铲斗和斗齿可穿透尤为坚硬的物料。

连接器



Cat 快速连接器可让您在几分钟内更换机具，提高机器的多功能性。

液压锤等



无论是破碎岩石、切割钢材，还是抓取和装载物料，**Cat** 液压机械工装均可助您完成更多工作，提高收入。

液压锤自动停止功能可防止磨损

通过监视器启动后，液压锤会在连续空击 30 秒后自动停止，从而防止机具和挖掘机超负荷作业，延长二者使用寿命。



我们提供的 不只是机器

购买 Cat 设备时，您获得的价值远远超过为机器付出的成本。您还将获得由一系列灵活的解决方案、技术和工具等作为后盾的一流代理商网络支持，这些会为您的成功提供强力支持。

- + Cat®（卡特）价值宝（CVA）
- + 节省成本的服务、维修和设备翻新方案
- + 优质零件和精密部件
- + 融资解决方案
- + 租赁设备和二手设备

不要错过。立即开启 Cat 品牌之旅。明智之选，丰厚回报。

技术规格

请访问 cat.com 了解详细技术规格。

发动机	
发动机型号	C9.3B
净功率 – ISO 9249	258 kW 346 hp
发动机功率 – ISO 14396	259 kW 347 hp
缸径	115 mm 5 in
冲程	149 mm 6 in
排量	9.3 L 568 in ³
340 符合中国国四非道路排放标准。	
标称功率按照制造时生效的指定标准进行测试。	
标称净功率是指发动机配备风扇、进气系统、排气系统和交流发电机时在飞轮处提供的功率。	
发动机转速为 1900 rpm。	
Cat 发动机兼容以下可再生、可替代和生物柴油* 燃料，这些燃料可在发动机的使用寿命内减少温室气体排放： <ul style="list-style-type: none"> ✓ 最高可使用 B20 等级的生物柴油 (FAME (Fatty Acid Methyl Esters, 脂肪酸甲酯))** ✓ 可使用最高为 100% 的 HVO (Hydrotreated Vegetable Oil, 加氢植物油) 和 GTL (Gas-to-liquid, 天然气合成油) 可再生燃油 	
* 有关成功应用，请参阅指南。有关详细信息，请咨询您的 Cat 代理商或参阅“Caterpillar 机器油液建议”(SEBU6250)。	
** 带后处理设备的发动机最高可使用 B20 等级生物柴油。无后处理设备的发动机可以使用高达 B100 的更高混合燃料。	
液压系统	
主系统 – 最大流量 (机具)	560 L/min (280 × 2 个泵) 148 gal/min (74 × 2 个泵)
最大压力 – 设备 – 机具	35000 kPa 5076 psi
最大压力 – 设备 – 提升模式	38000 kPa 5511 psi
最大压力 – 行驶	35000 kPa 5076 psi
最大压力 – 回转	29400 kPa 4264 psi
回转机构	
回转速度	8.84 rpm
最大回转扭矩	143 kN·m 105214 lbf·ft
驱动装置	
最大行驶速度	4.7 km/h 2.9 mph
最大牵引力	302.3 kN 67960 lbf
维修加注容量	
燃油箱容量	600 L 158.5 gal
冷却系统	40 L 10.5 gal
发动机机油 (带滤清器)	32 L 8.5 gal
回转驱动	18 L 4.8 gal
终传动 (每个)	8 L 2.1 gal
液压系统 (包括油箱)	373 L 98.5 gal
液压油箱 (含吸油管)	161 L 42.5 gal
柴油机尾气处理液 (DEF) 箱	80 L 21.1 gal

重量	
工作重量	38800 kg 85400 lb
加长型宽底盘系统、HD+ 伸展动臂、HD+ R2.8DB (9'2") 斗杆、超重负荷型 2.38 m ³ (3.1 yd ³) 铲斗、600 mm (24") 双抓地齿履带板、7.56 mt (16700 lb) 配重。	
尺寸	
吊臂	伸展动臂 6.5 m (21'4")
斗杆	伸展斗杆 3.2 m (10'6")
铲斗	SD 2.38 m ³ (3.1 yd ³)
装运高度 (驾驶室顶部)	3670 mm 12'0"
扶手高度	3180 mm 10'5"
装运长度	11160 mm 36'7"
机尾回转半径	3530 mm 11'7"
配重间隙	1260 mm 4'2"
离地间隙	510 mm 1'8"
履带长度	5030 mm 16'6"
履带支重轮中心间距	4040 mm 13'3"
履带轨距	2740 mm 9'0"
运输宽度 – 600 mm (24") 履带板	3340 mm 10'11"
工作范围和挖掘力	
吊臂	伸展动臂 6.5 m (21'4")
斗杆	伸展斗杆 3.2 m (10'6")
铲斗	SD 2.38 m ³ (3.1 yd ³)
最大挖掘深度	7510 mm 24'8"
地面最大伸出距离	11060 mm 36'3"
最大挖方高度	10320 mm 33'10"
最大装载高度	7080 mm 23'3"
最小装载高度	2590 mm 8'6"
2440 mm (8'0") 平底的最大挖方深度	7360 mm 24'2"
最大垂直壁挖掘深度	5620 mm 18'5"
铲斗挖掘力 (ISO)	210 kN 47190 lbf
斗杆挖掘力 (ISO)	166 kN 37340 lbf

标准和选用设备

标准和选用设备可能不同。有关详细信息，请咨询利星行机械。

动臂、斗杆和连杆	标准	选用
6.5 m (21'4") HD+ 伸展动臂		●
6.5 m (21'4") SD 伸展动臂		●
2.8 m (9'2") HD+ 伸展斗杆		●
2.8 m (9'2") SD 伸展斗杆		●
3.2 m (10'6") HD+ 伸展斗杆		●
3.9 m (12'10") 重负荷型伸展斗杆		●
DB 系列铲斗连杆，不带吊耳		●
驾驶室	标准	选用
防滚翻保护结构 (ROPS)	●	
高分辨率 203 mm (8") LCD 触摸屏监视器	●	
高分辨率 254 mm (10") LCD 触摸屏监视器		●
自动两级空调	●	
无需钥匙的按下起动机控制装置	●	
空气悬浮式座椅	●	
蓝牙无线电，配有 USB/辅助端口	●	
24V 直流电插座	●	
饮料杯架	●	
可开启的钢舱口	●	
LED 顶灯	●	
滚轮前遮阳帘	●	
滚轮后遮阳帘		●
CAT 技术	标准	选用
Cat® Product Link™	●	
远程刷新	●	
远程故障排除	●	
电气系统	标准	选用
免保养 1000 CCA 蓄电池 (2 个)	●	
免保养 1000 CCA 蓄电池 (4 个)		●
集中式电气断路器	●	
LED 外部底盘和动臂灯	●	
发动机	标准	选用
蓄电池供电的发动机加热器		●
冷起动缸体加热器		●
三种可选的动力模式：强力、智能和省油	●	
发动机转速自动控制	●	
52° C (126° F) 高温环境冷却	●	
液压可反转风扇		●
-18° C (0° F) 冷起动力	●	
-32° C (-25° F) 冷起动力		●
带集成预滤器的双芯空气滤清器	●	
远程禁用	●	

液压系统	标准	选用
动臂和斗杆再生回路	●	
电子主控制阀	●	
自动液压油预热	●	
能够使用生物液压油	●	
反向回转减振阀	●	
自动回转停车制动器	●	
高性能液压回油滤清器	●	
双速行驶	●	
单个单向回路		●
组合式双向回路		●
安全与保护装置	标准	选用
Cat 单键安全系统	●	
可锁式外部工具箱/存储箱	●	
可锁式车门、燃油箱和液压油箱锁	●	
可锁式排油腔室	●	
配备防滑板和嵌入式螺栓的维修平台	●	
右侧扶手和把手	●	
信号/警报喇叭	●	
地面辅助发动机停机开关	●	
后视镜摄像头	●	
检查照明		●
维修和保养	标准	选用
集中式发动机机油和燃油滤清器	●	
计划油样分析 (S-O-S SM) 取样口	●	
底盘系统和结构	标准	选用
加长型宽底盘系统	●	
底盘上的牵引环	●	
全长度履带导向护罩		●
分段两件式履带导向护罩		●
回转护罩	●	
重负荷底部护罩	●	
重负荷行驶马达护罩	●	
重负荷支重轮		●
润滑脂润滑履带	●	
重负荷型回转机架	●	
重负荷回转轴承	●	
7.56 mt (16700 lb) 配重	●	
7.96 mt (17549 lb) 配重		●
600 mm (24") 双抓地齿、三抓地齿、重负荷三抓地齿履带板		●
700 mm (28") 三抓地齿履带板		●

并非所有地区都提供所有这些功能。请联系利星行机械，了解您所在地区提供的具体功能。如需了解更多信息，请访问 www.cat.com 上 340 挖掘机的技术规格手册，或咨询利星行机械。

利星行机械服务区域

江苏、浙江、湖北、安徽、河南、山东、上海

江苏省

分公司：南京/无锡/苏州/连云港/徐州

服务点：溧阳/淮安/南通/盐城/扬州/新沂

浙江省

分公司：杭州/金华/宁波

服务点：湖州/嵊州/台州/舟山/衢州/温州

山东省

分公司：济南/济宁/临沂/青岛

服务点：日照/枣庄/泰安/平阴/淄博/莱芜/潍坊/烟台/文登

河南省

分公司：郑州/洛阳/南阳

服务点：商丘/平顶山/栾川/三门峡/新乡/安阳
信阳/驻马店

上海市分公司

分公司：上海

服务点：宝山区

湖北省

分公司：武汉/宜昌/襄阳/黄石

服务点：麻城/恩施/荆州/十堰/荆门/随州/京山/咸宁/武穴/猇亭

安徽省

分公司：合肥/芜湖/蚌埠

服务点：六安/安庆/池州/宣城/淮北/阜阳

省级服务中心

★ 分公司

● 服务点

▲ CAT租赁店

■ SEM



利星行机械
LEISHIXING MACHINERY



利星行机械总部

免费咨询电话：400-881-8829

地址：江苏省昆山市昆太路432号

电话：0512-5766 3168

邮编：215337

网址：WWW.lsh-cat.com



微信扫码关注
#利星行机械



快手扫码关注
#利星行机械



抖音扫码关注
#利星行机械



扫码下载
利星行服务APP

资料和技术参数如有更改，恕不另行通知。图中所示的机器可能包含附加设备。有关可供选购得选装件的信息，请与利星行机械联系。

GSLSHM20230401 第一版 ACXQ3400-02 创建编号：08B