

355

液压挖掘机



发动机功率 (ISO 14396)
工作重量 - FG 底盘系统
工作重量 - VG 底盘系统

332 kW (445 hp)
51400 kg (113300 lb)
53300 kg (117400 lb)

Cat® 355 符合中国非道路国四排放标准。

利星行机械
LEI SHING HONG MACHINERY



新一代挖掘机

Cat® 新一代挖掘机为您提供前所未有的优势价值。

- + 提高生产能力
- + 降低拥有和运营成本
- + 高耐用性

如果您计划进一步提升业务水平, Cat 新一代挖掘机堪称理想选择。



CAT[®] 355

超重负荷型巨星

Cat 355 是碎石、卡车装载、采石场和集料场的超级巨星。它是同类机型中出色完成大型作业的理想之选。该挖掘机配备了 C13B 发动机,符合中国非道路国四排放标准,为您快速取得成功提供助力。



提高生产能力

355 液压锤尺寸达 210 mm (8"), 铲斗容量多达 3.8m³ (4.9 yd³), 可提供大量有效负载, 为您带来丰厚的回报。

降低拥有和运营成本

得益于我们的智能电液压系统, 355 的每单位燃油效率很高。此外, 燃油、机油和空气滤清器使用寿命长, 有助于降低维护成本, 延长正常运行时间。

高耐用性

355 采用前部超重负荷型结构、内置液压锤回油滤清器和增强的挡风玻璃防护装置, 可以全天候承受采石场严酷的作业条件。

低维护成本 节省资金

维修间隔延长并且燃油效率处于行业领先水平，有利于延长作业时间、缩短维护时间和节省维护成本。

有助于节省维护成本的主要优势

- ✓ 站在地面上即可保养润滑点，且滤清器集中布置
- ✓ 发动机机油和燃油滤清器的同步保养间隔为 1000 小时
- ✓ 高级 Cat 空气滤清器具有高容尘量
- ✓ 液压滤清器具有高容污量





质量、可靠性和耐用性

一如既往地出色

Caterpillar 可以凭借久经考验的工程和制造技术提供出色的质量、可靠性和耐用性,值得信赖。除了加固动臂、斗杆、回转机架和配重支承, Cat 机器整体耐用性的一个显著区别在于底盘系统。它将地面与上部机体相连接,承受了二者之间的大量应力。基于此特点,我们大力开发优于竞品的底盘系统,包括提供宽底盘系统选项以增强稳定性。

标配加固件

- + 润滑脂密封的重负荷型履带连杆
- + 深感应履带销
- + 加固终传动
- + 重负荷型底部护罩
- + 重负荷型行驶马达护罩

更多优势, 尽收囊中

- ✓ 自动液压油预热
- ✓ 两级燃油滤清系统
- ✓ 52°C (125°F) 高温环境工作能力
- ✓ -18°C (0°F) 标准设备冷起动力
- ✓ -32°C (-25.6°F) 选用设备冷起动力

驾驶室助力 提高工作舒适性

355 的作业场地崎岖不平, 富有挑战性。因此, 能够加热和制冷的驾驶室可以让操作员保持舒适, 并使其免受疲劳、压力、噪音和外界温度的影响, 这一点至关重要。



座椅和控制装置

宽大的空气悬浮式座椅可针对各种身材的操作员进行调节。控制面板和操纵手柄触手可及, 无需扭转或转动身体。只需按下无钥匙一键启动式按钮, 输入操作员 ID 代码, 即可轻松启动机器。使用操作员 ID 还可以设置和存储操纵手柄按钮、机器响应和动力模式的个人喜好, 从而提高操作员在驾驶室座椅上的工作效率。

监视器和模式

大部分机器设置可以通过高分辨率触摸屏监视器进行控制, 支持多种语言, 满足当今多元化工作团队的需求。内含三种动力模式设置, 其中智能模式可以自动调整发动机和液压动力, 使燃油效率最大化, 针对回转等任务减小功率, 而对于挖掘任务则提高功率。

连接和存储

便利功能包括 Bluetooth® 无线电、用于连接设备并为其充电的 USB 和辅助端口, 以及可存放饮料、午餐盒和其他基本物品的存储空间。

设计以安全为本

卓越的安全特性



采用窄驾驶室立柱、宽敞的车窗和平坦的发动机罩设计,让视野更加开阔;标配后视镜摄像头可提供更佳视野。

扶手、把手、锯齿状阶梯和防滑板有助于防止滑倒与绊倒。

可从地面检修滤清器、排放口和润滑点,减少攀爬次数。

行驶方向指示器帮助您在机器行驶前了解应该沿哪个方向操作操纵杆。

输入 PIN 码或使用选装蓝牙密钥卡实现一键启动功能。

轻松处理作业

Cat Link 远程信息处理技术通过收集数据,并以可自定义的格式传送给您,帮助降低管理设备和作业现场的复杂性。

PRODUCT LINK™

Product Link™ 能够从您的资产中自动收集数据。可通过 Web 和移动应用程序在线查看位置、工时、燃油用量、闲置时间、保养提醒、诊断代码和机器运行状况等信息。

VISIONLINK®

使用 VisionLink® 随时随地访问信息。借助此功能做出明智的决策,以提高生产率、降低成本、简化保养工作以及提高作业现场的安全性。通过不同的订阅级别选项,您的 Cat 代理商可以帮助您准确配置连接设备机群和管理业务所需的一切,您无需支付额外费用。可提供蜂窝和/或卫星报告订阅。



Cat 远程服务*是一套完整的技术方案,能够提高作业现场的效率。

远程故障排除功能允许您的 Cat 代理商对连接的机器执行远程诊断测试,从而在机器运行的过程中找出潜在问题。远程故障排除功能可确保技术人员首次到达现场时即携带正确的零件和工具,无需额外往返,从而节省您的时间和金钱。

远程刷新功能无需技术人员在场即可更新车载软件,最多可将更新时间缩短 50%。您可以在方便的时候启动更新,提高您的整体工作效率。

*必须在手机信号范围内。

不只是一台 机器

购买 Cat 设备时,您获得的价值远远超过为机器付出的成本。您还将获得由一系列灵活的解决方案、技术和工具等作为后盾的一流代理商网络支持,这些会为您的成功提供强力支持。

- ✓ 价值宝 (CVA, Customer Value Agreements)
- ✓ 节省成本的服务、维修和翻新方案
- ✓ 优质零件和精密部件
- ✓ 融资解决方案
- ✓ 租赁设备和二手设备

不要错过。立即开启 CATERPILLAR 品牌之旅。明智之选,丰厚回报。

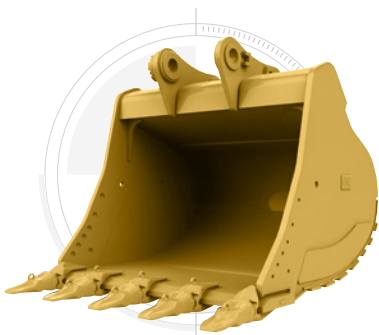
利用 CAT 工装

提升生产率和利润

利用种类繁多的 Cat 工装, 扩展挖掘机性能。每种工装都可以最大限度地提高机器快速高效搬运物料的能力。

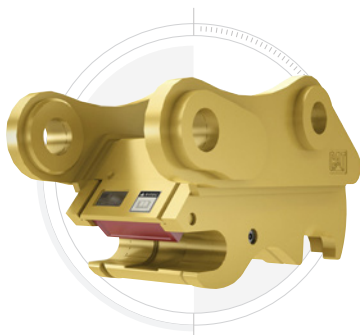
工装可能会有变化。有关详细信息, 请咨询 Cat 代理商。

铲斗



Cat 铲斗和斗齿可穿透尤为坚硬的物料。

连接器



Cat 快速连接器可让您在几分钟内更换机具, 提高机器的多功能性。

液压锤等



无论是破碎岩石、切割钢材, 还是抓取和装载物料, Cat 液压机械工装均可助您完成更多工作, 提高收入。

防止磨损

液压锤自动停止功能可在机具连续空击 30 秒后停止, 从而防止机具和挖掘机超负荷作业, 延长二者使用寿命。

技术规格

请访问 cat.com 了解详细技术规格。

发动机		
发动机型号	C13B	
发动机功率 (ISO 14396)	332 kW	445 hp
缸径	130 mm	5 in
冲程	157 mm	6 in
排量	12.5 L	763 in ³
<ul style="list-style-type: none"> 符合中国非道路国四排放标准。 标称净功率是指发动机配备风扇、空气滤清器、消音器和交流发电机时在飞轮处提供的功率。 1700 rpm 转速下的额定值。 		
液压系统		
主系统 - 最大流量 - 机具	779 L/min	206 gal/min
最大压力 - 设备 - 机具	35000 kPa	5076 psi
最大压力 - 设备 - 提升模式	38000 kPa	5511 psi
最大压力 - 行驶	35000 kPa	5076 psi
最大压力 - 回转	26000 kPa	3771 psi
回转机械装置		
回转速度	8.3 rpm	
最大回转扭矩	189 kN·m	113300 lbf·ft
重量		
工作重量 - 固定轨距底盘系统*	51400 kg	113300 lb
工作重量 - 可变轨距底盘系统**	53300 kg	117400 lb
* 大斗量动臂、M2.5 m (8'2") 斗杆、SD 3.21 m ³ (4.20 yd ³) 铲斗, 以及 600 mm (24") 双抓地齿履带板。		
** 大斗量动臂、M2.5 m (8'2") 斗杆、SD 3.80 m ³ (4.97 yd ³) 铲斗, 以及 600 mm (24") 双抓地齿履带板。		
维修加注容量		
燃油箱容量	715 L	188.9 gal
DEF 箱	80 L	21.1 gal
冷却系统	52 L	13.7 gal
发动机机油 (带滤清器)	40 L	10.6 gal
回转驱动 (每个)	10.5 L	2.8 gal
终传动 (每个)	9.5 L	2.5 gal
液压系统 (包括油箱)	550 L	145.3 gal
液压油箱	217 L	57.3 gal
驱动		
最大行驶速度	4.5 km/h	2.8 mph
最大牵引力	351 kN	78908 lbf

尺寸				
动臂	SD 大斗量动臂 6.55 m (21'6")			
斗杆	SD 大斗量斗杆 M2.5UB (8'2")			
铲斗	SD 3.21 m ³ (4.20 yd ³)	SD 3.8 m ³ (4.97 yd ³)		
底盘系统	固定轨距		可变轨距	
机器高度	3230 mm	10'7"	3380 mm	11'1"
机器长度	11660 mm	38'3"	11630 mm	38'2"
机尾回转半径	3760 mm	12'4"	3760 mm	12'4"
配重间隙	1280 mm	4'2"	1435 mm	4'8"
离地间隙	475 mm	1'7"	710 mm	2'4"
支重轮中心间距	4360 mm	14'4"	4340 mm	14'3"
履带长度	5370 mm	17'7"	5350 mm	17'7"
履带轨距				
固定	2740 mm	9'0"	—	—
可变缩回	—	—	2390 mm	7'10"
可变伸出	—	—	2890 mm	9'6"
底盘系统宽度 (带登梯):				
固定 - 600 mm (24") 履带板	3530	11'7"	—	—
可变缩回 - 600 mm (24") 履带板	—	—	3180 mm	10'5"
可变伸出 - 600 mm (24") 履带板	—	—	3180 mm	10'5"
工作范围和挖掘力				
动臂	SD 大斗量动臂 6.55 m (21'6")			
斗杆	SD 大斗量斗杆 M2.5UB (8'2")			
铲斗	SD 3.21 m ³ (4.20 yd ³)	SD 3.8 m ³ (4.97 yd ³)		
底盘系统	固定轨距		可变轨距	
最大挖掘深度	6770 mm	22'3"	6590 mm	21'7"
平地最大伸出距离	10770 mm	35'4"	10710 mm	35'2"
最大挖方高度	10090 mm	33'1"	10260 mm	33'8"
最大装载高度	6580 mm	21'7"	6770 mm	22'3"
最小装载高度	3110 mm	10'2"	3290 mm	10'10"
2440 mm (8 ft) 平底的最大挖方深度	6290 mm	20'8"	6140 mm	20'2"
最大垂直壁挖掘深度	4110 mm	13'6"	3930 mm	12'11"
铲斗挖掘力 (ISO)	293 kN	65900 lbf	296 kN	66600 lbf
斗杆挖掘力 (ISO)	240 kN	54000 lbf	241 kN	54100 lbf

标准和选用设备

标准和选用设备可能不同。有关详细信息，请咨询利星行机械。

动臂和斗杆	标准	选装
6.55 m (21'6") 大斗量动臂		●
6.9m (22'8") 伸展动臂		●
2.5 m (8'2") 大斗量斗杆		●
2.9 m (9'6") 伸展斗杆		●
3.0 m (9'10") 大斗量斗杆		●
电气系统	标准	选装
免维护 1000 CCA 蓄电池 (4 个)	●	
集中式电气断路开关	●	
LED 灯	●	
进气加热器		●
发动机	标准	选装
冷启动缸体加热器		●
强力、智能和省油模式	●	
发动机转速自动控制	●	
工作海拔高达 4500 m (14760 ft)	●	
52° C (126° F) 高温环境冷却	●	
液压可反转风扇		●
-18°C (0°F) 冷启动能力	●	
-32°C (-25°F) 冷启动能力		●
带集成预滤器的双芯空气滤清器	●	
远程禁用	●	
液压系统	标准	选装
动臂和斗杆再生回路	●	
电子主控制阀	●	
自动液压油预热	●	
自动回转停车制动器	●	
高性能液压回油滤清器	●	
双速行驶	●	
单向单泵辅助回路		●
组合式双向双泵辅助回路		●
安全与保护装置	标准	选装
配备防滑板和嵌入式螺栓的维修平台	●	
后视摄像头	●	
维修和保养	标准	选装
发动机机油滤清器和燃油滤清器集中放置	●	
计划油样分析 (S·O·S SM) 取样口	●	
底盘系统和结构	标准	选装
固定轨距底盘系统		●
可变轨距宽底盘系统		●
底盘上的牵引环	●	
9800 kg (21605 lb) 配重	●	
600 mm (24") 双抓地齿履带板		●
750 mm (30") 三抓地齿履带板		●

驾驶室	
ROPS	○
高分辨率 203 mm (8") LCD 触摸屏监视器	●
高分辨率 254 mm (10") LCD 触摸屏监视器	○
自动两级空调	●
无需钥匙的一键启动式发动机控制装置	●
空气悬浮座椅	●
51 mm (2") 座椅安全带	●
蓝牙无线电, 配有 USB/辅助端口	●
24V 直流电插座	●
饮料杯架	●
可打开的两片式前车窗	●
后窗紧急出口	●
带冲洗器的径向雨刮器	●
可开启的钢制舱口	●
LED 顶灯	●
前部卷式遮光帘	●
后部卷式遮光帘	○
可清洗地板垫	●

● 标准
○ 选装

并非所有地区均提供全部功能。请咨询利星行机械以了解您所在地区的具体产品供货情况。如需了解其他信息，请参阅 www.cat.com 上 355 挖掘机的技术规格手册，或咨询利星行机械。

利星行机械服务区域

江苏、浙江、湖北、安徽、河南、山东、上海

江苏省

分公司：南京/无锡/苏州/连云港/徐州/昆山
服务点：溧阳/淮安/南通/盐城/扬州/新沂

浙江省

分公司：杭州/金华/宁波
服务点：湖州/嵊州/台州/舟山/衢州/温州

山东省

分公司：济南/青岛/潍坊/临沂/济宁
服务点：日照/枣庄/平阴/泰安/淄博/莱芜/文登

河南省

分公司：郑州/平顶山/新乡/洛阳/南阳
服务点：商丘/信阳/安阳/栾川

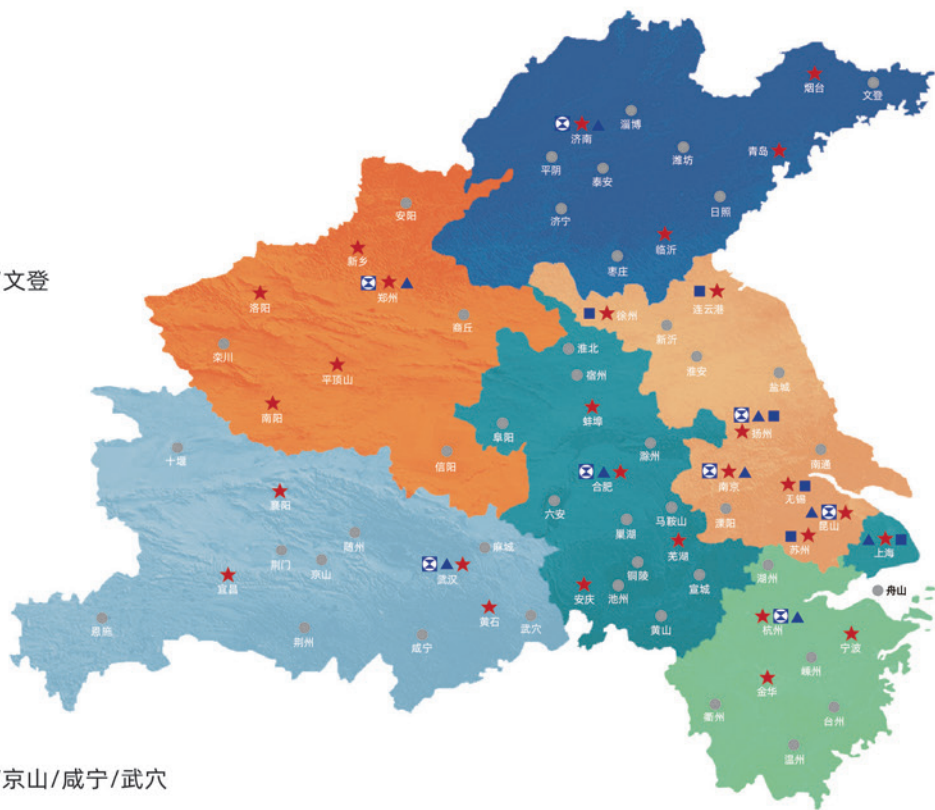
上海市分公司

湖北省

分公司：武汉/宜昌/襄阳/黄石
服务点：麻城/恩施/荆州/十堰/荆门/随州/京山/咸宁/武穴

安徽省

分公司：合肥/安庆/芜湖/蚌埠
服务点：黄山/池州/马鞍山/宣城/铜陵/淮北/阜阳/宿州/滁州/巢湖/六安



利星行机械
LEISHING HONG MACHINERY



利星行机械总部

免费咨询电话：400-881-8829

地址：江苏省昆山市昆太路432号
电话：0512-5766 3168
邮编：215337
网址：WWW.lsh-cat.com



微信扫码关注
#利星行机械



快手扫码关注
#利星行机械



抖音扫码关注
#利星行机械



扫码下载
利星行服务APP

资料和技术参数如有更改，恕不另行通知。图中所示的机器可能包含附加设备。有关可供选购得选装件的信息，请与利星行机械联系。

GSLSHM20221001 第一版 ACXQ3423-01 创建编号: 08A