

323

液压挖掘机



发动机功率 (ISO 14396)	151 kW (202 hp)
工作重量	24500 kg (54000 lb)
铲斗容量	1.40 m ³

Cat® 323 符合中国非道路国四排放标准。

利星行机械
LEI SHING HONG MACHINERY



新一代挖掘机

Cat® 新一代挖掘机提供了比以往更多的选择,能够满足您的业务需求。

- + 更多型号选项
- + 更多标准技术
- + 更多价位

Cat 新一代挖掘机旨在帮助您增强业务实力,使您能够通过新方法以最低的成本完成最多的工作,从而为您创造更多财富。



CAT[®] 323

高生产性能

CAT 323 提供出色的动力、速度和高生产性能。与之前的型号相比, Cat 323 采用了更多标准技术,具有同类产品中最高的提升能力,再加上燃油和维护成本减少,能够满足您将业务提升到新水平的所有需求。323 配备 C7.1 单涡轮增压发动机,符合中国非道路国四排放标准。



提升效率 多达 45%¹

Cat 323 采用业界高水平的出厂标配技术，包括具有 2D 系统的 Cat Grade、带辅助功能的 Grade 和 Payload。

油耗降低 多达 15%²

更低的发动机转速与大型液压泵相得益彰，在降低油耗的同时，提供出色的性能。

维护成本减少 多达 20%³

与 323D2 相比，保养间隔延长且同步度更高，因此增加了正常运行时间并降低了成本。

¹ 与传统平整方法相比，操作员效率的提升幅度。

² 与 323D2 相比。

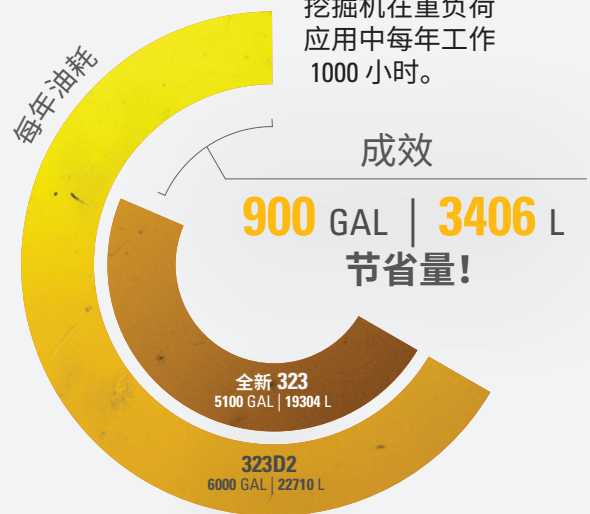
³ 基于 12000 工作小时数，成本有所降低。



燃油效率提高实现了节省

场景：

挖掘机在重负荷应用中每年工作 1000 小时。



计算：

323D2：

6.0 GAL/HR X 1000 HR/YR = 6000 GAL/YR
22.71 L/HR X 1000 HR/YR = 22710 L/YR

全新 323：

(6.0 GAL/HR X 85%) X 1000 HR/YR = 5100 GAL/YR
(22.71 L/HR X 85%) X 1000 HR/YR = 19304 L/YR



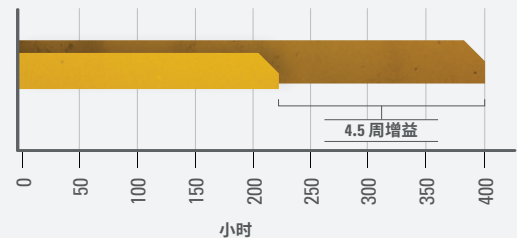
标准 CAT 技术

更快完成工作
并减少返工

车载 Cat 技术为您提供优势。各种经验水平的操作员都能更有信心、更快速且更精确地进行挖掘、装载和平整作业。得益于此，生产率提高且成本降低。

如果多给您 4 周半时间，
您会做什么？

45% 技术增益
意味着相同的工作量可以更快完成



上一年:

- 使用传统平整方法
400 小时/年，借助标杆和验查员进行平整

本年度:

- 使用采用了 CAT 技术的全新 CAT 323
220 小时/年，采用标准 Cat Grade



使用 CAT® 技术，
效率提升高达 45%

简单易用的标准技术，包括：



标准的带有 2D 系统的 CAT GRADE

带有 2D 系统的 Cat Grade 可帮助操作员更快地达到既定坡度。操作员可按照确切的规格挖方和填方，而且不会挖方过度。您可以设置多达四个最常用的目标深度和坡度偏移量，轻松达到所需的坡度，从而极大地节省现场工作时间。最重要的是，无需任何坡度验查员，因此工作区域更加安全。



标准 CAT PAYLOAD

借助铲斗或抓斗，Cat Payload 技术通过行驶中称重功能提供精确的负载目标，有助于预防过载或欠载，并最大限度提高效率。自动跟踪功能可以帮助管理生产和降低成本。您甚至可以随身携带有效负载数据。通过监视器的 USP 端口，一次即可下载最多 30 天内的作业统计结果，因此无需连接互联网或订阅 VisionLink® 即可管理进度。



标准的带辅助功能的 CAT GRADE

动臂、斗杆和铲斗可自动移动，从而更省力、更精确地进行挖方。操作员可轻松将深度和坡度设置到监视器中并激活单操纵杆挖掘功能。

可用的可选升级

带有高级 2D 系统的 Cat Grade 和带有 3D 系统的 Cat Grade 能够提高生产效率并拓展平整能力。带有高级 2D 系统的 Grade 配备了一个额外的高分辨率 10 英寸 (254 mm) 触摸屏监视器，增加了现场设计能力。带有 3D 系统的 Grade 增加了 GPS 和 GLONASS 定位，可实现极高精度。所有 Cat Grade 系统都与 Trimble、Topcon 和 Leica 提供的信号发射器和基站兼容。已购买坡度基础设施？您可将 Trimble、Topcon 和 Leica 提供的坡度系统安装到机器上。

CAT EQUIPMENT MANAGEMENT 技术

避免盲目猜测, 助您更好地管理设备

Cat Equipment Management 远程信息处理技术通过收集来自设备、物料和人员的数据, 并以可自定义的格式传送给您, 从而帮助您降低管理作业现场的复杂性。



PRODUCT LINK™

Product Link™ 能够从您的任何类型和品牌的资产中准确地自动收集数据。可通过 Web 和移动应用程序在线查看位置、工时、燃油用量、生产率、闲置时间、保养提醒、诊断代码和机器运行状况等信息。



VISIONLINK®

通过 VisionLink 随时随地访问信息, 并借此做出明智的决策, 以提高生产率、降低成本、简化保养工作以及提高作业现场的安全性。通过不同的订阅级别选项, 您的 Cat 代理商可以帮助您准确配置连接设备机群和管理业务所需的一切, 您无需支付额外费用。可提供蜂窝和/或卫星报告订阅。



远程服务是一套完整的技术方案, 能够提高作业现场的效率。

远程故障排除功能允许您的 Cat 代理商对连接的机器执行远程诊断测试, 从而在机器运行的过程中找出潜在问题。远程故障排除功能可确保技术人员首次到达现场时即携带正确的零件和工具, 无需额外往返, 从而节省您的时间和金钱。

远程刷新功能无需技术人员在场即可更新车载软件, 最多可将更新时间缩短 50%。您可以在方便的时候启动更新, 提高您的整体工作效率。

Cat **应用程序**可帮助您随时对资产进行管理, 通过智能手机即可操作。您可以看到您的设备机群位置、小时数和其他您需要查看的信息。您将获取重要的必要保养提醒, 甚至还可以向当地的 Cat 代理商申请服务。

驾驶室 实现轻松工作

挖掘机的作业场地通常崎岖不平，富有挑战性。因此，323 驾驶室必须尽可能地保护操作员，使其在工作中免受疲劳、压力、噪音和温度的影响，这一点至关重要。



座椅和操纵手柄控制台减轻疲劳

移动舒适度和效率能够让操作员在整个作业期间保持高效和警觉。标准座椅宽大且可调节，几乎适合任何体型的操作员。豪华型驾驶室套件包括加热空气悬浮座椅。



触摸屏监视器

大部分机器设置可以通过高分辨率的 8 英寸/203 mm (或可以选装 10 英寸/254 mm) 触摸屏监视器进行控制。该监视器提供了 42 种语言, 操作员可在座椅上轻松操作, 无需扭动或转动身体。

智能设置

智能模式自动调整功率, 以满足工作要求, 并最大限度提高燃油效率。自动挖掘增强功能可将功率提高多达 8%, 从而实现更强的铲斗穿透力、更短的循环时间和更大的有效负载。自动重载提升功能可在需要时准确增加 8% 的动力。

可自定义操纵手柄

通过监视器自定义操纵手柄模式和响应, 登录后可使用操作员 ID 保存和恢复这些设置。使用 Cat 单手柄, 可以更轻松地控制挖掘机移动。只需按下按钮, 即可用一只手控制行驶和转向, 而无需双手控制操纵杆或双脚踏在脚踏板上。

无钥匙一键启动

323 的发动机采用无钥匙一键启动。通过使用操作员 ID 代码限制和跟踪机器访问, 增强了机器的安全性。代码可通过选装的 Bluetooth® 密钥卡手动输入。

安静且安全的工作空间

让操作员信心十足



经 ISO 认证的 ROPS 驾驶室

经 ISO 认证的 ROPS 驾驶室经过密封，具有出色的隔音效果。机器的车窗和较低的前轮廓提供了出色的工作区视野，操作员的身体无需一直向前倾斜，从而能够轻松作业。

全方位 视野

利用标准后置摄像头，操作员可以随时观察周围的状况。还可选装 360° 视野功能。

轻松访问、 连接和存储

便利功能包括蓝牙集成无线电，用于充电和手机连接的 USB 端口，12V 直流电插座和辅助端口，后部、顶置和控制台储物隔间以及杯架和瓶架。



安全功能

保护好人员和设备

在可以从地面接近的所有点执行日常保养检查，从而更快、更轻松且更安全地完成保养工作。检查点包括发动机机油尺、油水分离器、燃油箱水和沉淀物排出口以及冷却系统冷却液液位检查。



提升辅助装置

提升辅助装置可帮助您避免倾翻。借助视觉和听觉警报，您可知道负载是否在挖掘机的安全工作范围限制内。

CAT DETECT 人员探测

Cat Detect 人员探测功能有助于保护任何作业现场中最宝贵的资产，即人。该系统使用带有深度传感器的智能摄像头，可为操作员提供视觉和听觉警报，以便其在人员距离挖掘机太近时立即采取行动。

检查照明

可选装检查照明设备，使维修工作更加轻松安全。拨动开关之后，灯光将照亮发动机、泵、蓄电池和散热器室，改善视野。



全方向 保护



回转电子墙壁

前方电子墙壁

驾驶室保护电子墙壁

电子墙壁限高

电子墙壁最低限度

标准 2D 电子栅栏技术

无论您使用的是铲斗还是液压锤，标准 2D 电子栅栏功能均可利用您在监视器中设置的界限，在整个作业空间（上方、下方、两侧和前方）自动停止挖掘机的移动。电子栅栏保护设备不受损害，并减少与分区或地下设施损坏有关的罚款。自动界限甚至可以通过减少过度摆动和过度挖掘来防止操作员疲劳。



维护成本降低
多达 20%

与 323D2 相比, 保养间隔延长且同步度更高, 因此您可以用更低的成本完成更多工作。滤清器集中布置, 有助于更快完成维修工作。液压滤清器、空气滤清器和燃油箱滤清器的容量增加, 并且使用寿命更长。

主要减少的维护成本包括:

- + 滤清器集中布置, 缩短了维修时间。
- + 保养间隔延长的机油滤清器, 以及污垢容量更高的液压滤清器。
- + 新型空气滤清器的容尘量是旧式滤清器的两倍。
- + 燃油系统滤清器的保养间隔同步, 减少了停机时间。

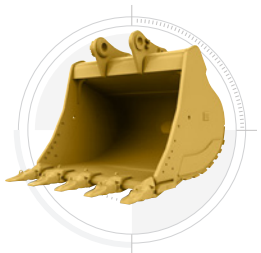


提高生产率和收益

CAT 工装提供助力

从种类繁多的 Cat 工装中任选一种,即可轻松提升机器性能。每个 Cat 工装均适配 Cat 挖掘机的重量和马力,从而提供更出色的性能、安全性和稳定性。

铲斗



抓斗



液压锤



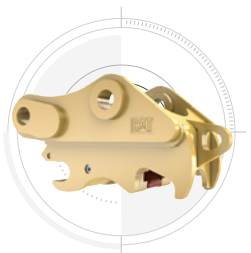
防止液压锤磨损

通过监视器启动后,液压锤会在连续空击 30 秒后自动停止,从而防止工具和挖掘机超负荷作业。

多功能处理机



快速连接器

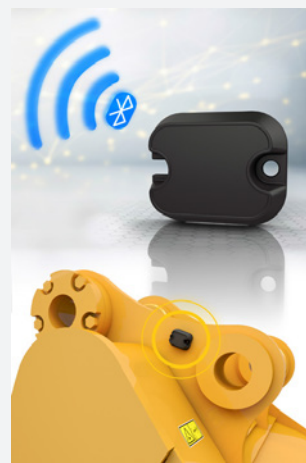


松土耙



工装跟踪变得轻而易举

Cat PL161 工装定位器是一款蓝牙设备,可以帮您快速轻松地找到工装和其他装备。挖掘机的车载蓝牙阅读器或您手机上的 Cat 应用程序将自动定位设备。



可选的工装机具识别功能助您节省更多时间和能源。只需摇动随附的工具,即可确认其身份;它还可确保所有工装设置均准确无误,助您快速、高效地进行工作。

裂土器



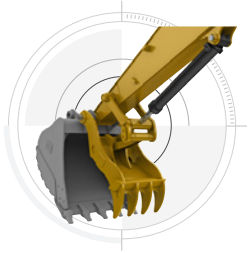
辅助粉碎机



液压剪



拇指夹斗



振动平板夯



倾斜式旋转器



技术规格

请访问 cat.com 了解详细技术规格。

发动机	
发动机型号	Cat® C7.1
净功率 – ISO 9249	150 kW 201 hp
发动机功率 – ISO 14396	151 kW 202 hp
缸径	105 mm 4 in
冲程	135 mm 5 in
排量	7 L 428 in ³
净功率按照制造时生效的 ISO 9249 标准进行测试。	
标称净功率是发动机配备了风扇、进气系统、排气系统和交流发电机时在飞轮处测得的功率。	
额定转速为 2000 rpm。	
液压系统	
主系统 – 最大流量 (机具)	429 L/min 113 gal/min
最大压力 – 设备 – 正常	35000 kPa 5075 psi
最大压力 – 设备 – 重载提升模式	38000 kPa 5510 psi
最大压力 – 行驶	34300 kPa 4974 psi
最大压力 – 回转	27500 kPa 3998 psi
回转机械装置	
回转速度	11.25 rpm
最大回转扭矩	82 kN·m 60300 lb-ft
机器重量	
工作重量	24500 kg 54000 lb
重负荷型伸展动臂、重负荷型 R2.9 (9'6") 斗杆、1.40 m ³ (1.83 yd ³) 铲斗和 600 mm (24") 重负荷型三抓地齿履带板。	
维修加注容量	
燃油箱	345 L 86.6 gal
DEF 箱	41 L 10.8 gal
冷却系统	25 L 6.6 gal
发动机机油	25 L 6.6 gal
回转驱动	12 L 3.2 gal
终传动 (每个)	4 L 1.1 gal
液压系统 (包括油箱)	234 L 61.8 gal
液压油箱	115 L 30.4 gal

尺寸	
动臂	伸展距离 5.7 m (18'8")
斗杆	伸展距离 2.9 m (9'6")
铲斗	1.40 m ³ (1.83 yd ³)
装运高度 (驾驶室顶部)	2960 mm 9'9"
扶手高度	2950 mm 9'8"
装运长度	9530 mm 31'3"
机尾回转半径	2830 mm 9'3"
支重轮中心间距	3650 mm 12'0"
离地间隙	470 mm 1'6"
履带轨距	2380 mm 7'9"
运输宽度 – 600 mm (24") 履带板	2980 mm 9'9"
配重间隙	1050 mm 3'5"
工作范围和作用力	
动臂	伸展距离 5.7 m (18'8")
斗杆	伸展距离 2.9 m (9'6")
铲斗	1.40 m ³ (1.83 yd ³)
最大挖掘深度	6730 mm 22'1"
地面最大伸展距离	9870 mm 32'4"
最大挖方高度	9450 mm 31'0"
最大装载高度	6480 mm 21'4"
最小装载高度	2160 mm 7'1"
2440 mm (8'0") 平底的 最大挖方深度	6560 mm 21'6"
最大垂直壁挖掘深度	5620 mm 18'5"
铲斗挖掘力 (ISO)	140 kN 31505 lbf
斗杆挖掘力 (ISO)	107 kN 23962 lbf

标准和选用设备

标准和选用设备可能不同。有关详细信息，请咨询利星行机械。

驾驶室	标准	选用
ROPS, 标准抑噪装置	●	
机械调节式座椅	●	
加热型空气调节座椅 <i>仅限豪华型驾驶室</i>		●
高分辨率 203 mm (8 英寸) LCD 触摸屏监视器	●	
高分辨率 254 mm (10 英寸) LCD 触摸屏监视器		●
Cat® 单手柄		●
CAT 技术	标准	选用
Cat Product Link™	●	
带有 2D 系统的 Cat Grade	●	
带有高级 2D 系统的 Cat Grade*		●
带有 3D 系统的 Cat Grade		●
带有辅助功能的 Cat Grade*	●	
Cat Payload**	●	
电子栅栏*	●	
远程刷新功能	●	
远程故障排除功能	●	
发动机	标准	选用
C7.1 单涡轮增压柴油发动机	●	
发动机转速自动控制功能	●	
52°C (125°F) 高温环境冷却能力	●	
-18°C (0°F) 冷起动能力	●	
-32°C (-25°F) 冷起动能力		●
带集成预滤器的双芯空气滤清器	●	
反转电动冷却风扇	●	
可使用标号最高为 B20 的生物柴油	●	
液压系统	标准	选用
动臂和斗杆再生回路	●	
自动预热	●	
自动双速行驶	●	
自动挖掘增强功能**	●	
动臂和斗杆沉降阻尼阀	●	
液压锤回油滤清器回路		●
组合式流量/高压辅助回路		●
用于 Cat 销抓取器的快速连接器回路		●

*配备超长型伸展动臂的机器的选装配置。

**不适用于超长伸展型机器。

动臂和斗杆	标准	选用
5.7 m (18'8") 重负荷型伸展动臂		●
8.85 m (29'0") 超长型伸展动臂		●
2.9 (9'6") 重负荷型伸展斗杆		●
2.5 (8'2") 重负荷型伸展斗杆		●
6.28 m (20'7") 超长型伸展斗杆		●
底盘系统和结构	标准	选用
600 mm (24") 重负荷型三抓地齿履带板		●
600 mm (24") 双抓地齿履带板	●	
底架上的栓系点	●	
5400 kg (11900 lb) 配重	●	
电气系统	标准	选用
两块 1000 CCA 免保养蓄电池	●	
四块 1000 CCA 免保养蓄电池		●
可编程的延时 LED 工作灯	●	
LED 底盘灯、左侧和右侧动臂灯、驾驶室灯	●	
维修和保养	标准	选用
计划油样分析 (S·O·S SM) 取样口	●	
靠近地面的发动机油尺和通过平台访问的发动机油尺	●	
安全与保护装置	标准	选用
后视镜摄像头	●	
360° 视野		●
地面发动机停机开关	●	
右侧扶手和把手	●	
信号/警报喇叭	●	
Cat Command 远程控制		●
Cat Detect 人员探测		●
检查照明		●

并非所有地区均提供全部功能。请咨询利星行机械以了解您所在地区的具体产品供货情况。如需了解其他信息，请参阅 www.cat.com 上 323 挖掘机的技术规格手册，或咨询利星行机械。

利星行机械服务区域

江苏、浙江、湖北、安徽、河南、山东、上海

江苏省

分公司：南京/无锡/苏州/连云港/徐州/昆山
服务点：溧阳/淮安/南通/盐城/扬州/新沂

浙江省

分公司：杭州/金华/宁波
服务点：湖州/嵊州/台州/舟山/衢州/温州

山东省

分公司：济南/青岛/潍坊/临沂/济宁
服务点：日照/枣庄/平阴/泰安/淄博/莱芜/文登

河南省

分公司：郑州/平顶山/新乡/洛阳/南阳
服务点：商丘/信阳/安阳/栾川

上海市分公司

湖北省

分公司：武汉/宜昌/襄阳/黄石
服务点：麻城/恩施/荆州/十堰/荆门/随州/京山/咸宁/武穴

安徽省

分公司：合肥/安庆/芜湖/蚌埠
服务点：黄山/池州/马鞍山/宣城/铜陵/淮北/阜阳/宿州/滁州/巢湖/六安



利星行机械
LEISHING HONG MACHINERY



利星行机械总部

免费咨询电话：400-881-8829

地址：江苏省昆山市昆太路432号
电话：0512-5766 3168
邮编：215337
网址：WWW.lsh-cat.com



微信扫码关注
#利星行机械



快手扫码关注
#利星行机械



抖音扫码关注
#利星行机械



扫码下载
利星行服务APP

资料和技术参数如有更改，恕不另行通知。图中所示的机器可能包含附加设备。有关可供选购得选装件的信息，请与利星行机械联系。

GSLSHM20221001 第一版 ACXQ3562-00 创建编号:07E