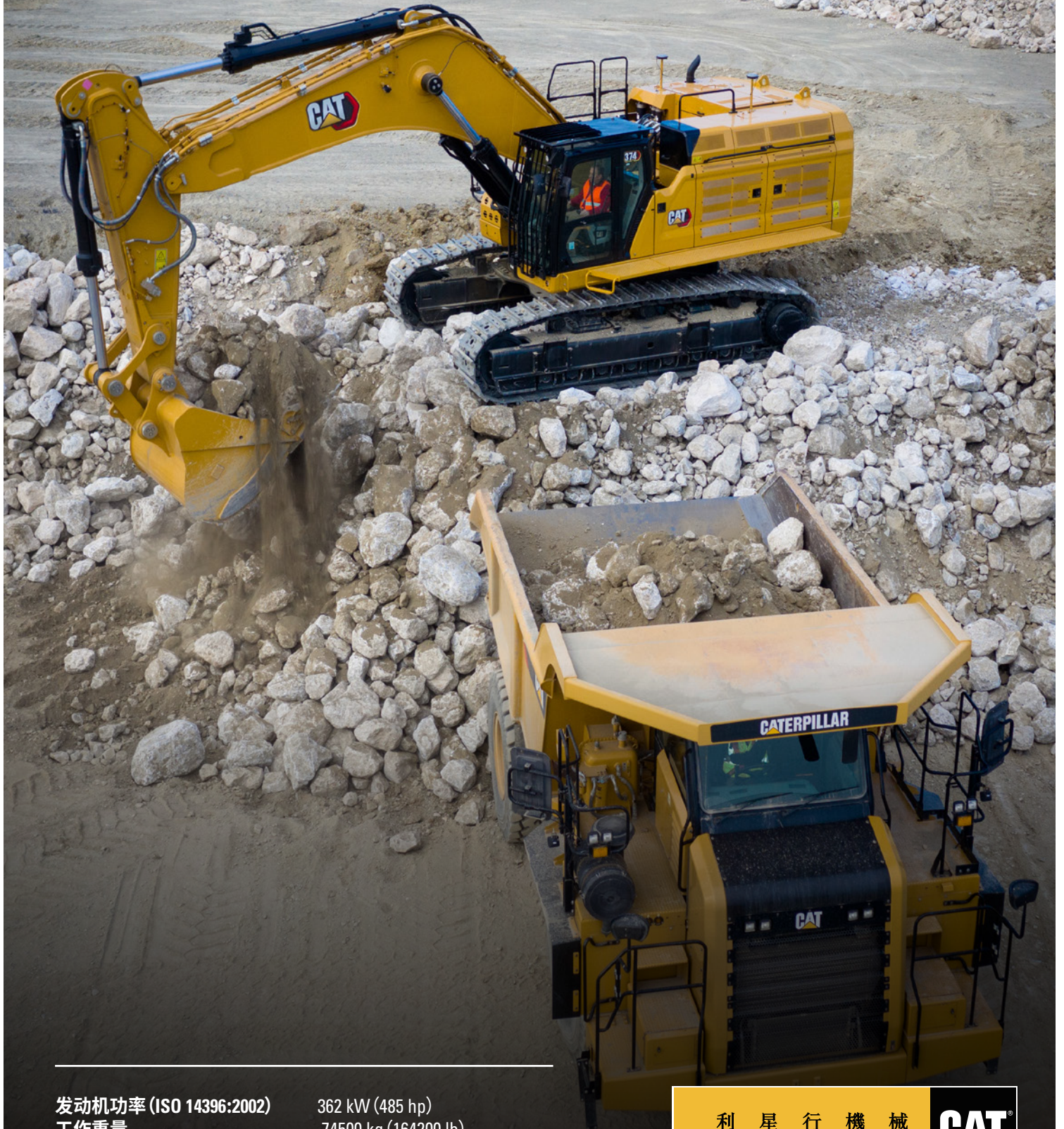


374

液压挖掘机



发动机功率 (ISO 14396:2002)
工作重量

362 kW (485 hp)
74500 kg (164200 lb)

Cat® 374 符合中国非道路国四排放标准。

利星行机械
LEI SHING HONG MACHINERY



新一代挖掘机

Cat® 新一代挖掘机提供了比以往更多的选择, 能够满足您的业务需求。

- + 更多型号
- + 燃油效率提升
- + 更多价格点

Cat 新一代挖掘机为您提供了全新的方式, 让您能够以最低的成本完成最多的工作, 这样便可以省下来之不易的资金。



CAT® 全新 374

树立全新标准

高产量。高耐用性。维护工作量更低。Cat 374 挖掘机的特点远不止此。374 挖掘机的内置结构耐用性提高了两倍, 可承担众多环境苛刻的工作, 维护成本降低了 20%, 为您节省更多资金, 是同级别机器中的理想之选, 可提高您的业务利润。此外, C15 发动机也符合中国非道路国四排放标准。



装载 33 辆卡车仅需



装载更多卡车

快速且高效

374 作业现场效率充分发挥时,每小时可装载多达 33 辆卡车。*最适合与之搭配开展作业的卡车之一就是 Cat 772。该卡车已应用于矿山和采石场相关工作 40 多年。上图所示新款 Cat G 系列卡车的效率创下新纪录,多种车斗选项以及提供的卡车生产管理系统让其表现更加出色。

*大斗量前部, 5.0 m³/6.5 yd³ 铲斗, 1.6 m³ 物料密度, 100% 填充系数, 100% 作业现场效率。

输入

型号 374 NGH
 铲斗尺寸 (m³) 5
 材料密度 (吨/m³) 1.6
 填充系数 100%
 卡车有效负载 (吨) 40
 循环时间(平均) (秒) 20
 装车时间 (秒) 10

输出

每辆卡车装车趟数 5
 装载 1 辆卡车的循环时间 (秒) 100
 装载 1 辆卡车的平均时间 (秒) 110
 每小时装载卡车数量 33
 每次轮班装载卡车数量 (8 小时) 264

静液压回转： 为您带来竞争优势



源于 CATERPILLAR 的全新专用静液压回转回路带来了两大优势：高生产率和低运营成本。

独有的静液压回转回路具备专用的双向回转泵、回转马达、加注泵和加注蓄能器。回转泵向回转马达供应机油；加注泵和加注蓄能器可防止气穴（气泡）和过热。该回路实现了回转制动器能量的再生，并独立管理油缸机油流量，由此实现了更高的效率，以及使用挖掘机完成多种任务时具有更平稳、更可预测的性能。

强劲动力应您所需

实现更长使用寿命



无论工作如何艰巨, 374 使命必达。

事实上, 动臂、斗杆和机架的坚固性是之前型号的两倍, 可在机器的整个寿命周期内为您提供可靠的性能。

加固动臂、斗杆和机架

- + 动臂顶部和底板厚度增加
- + 重新设计动臂鼻端支架和隔板
- + 斗杆侧面、底部和支架板厚度增加
- + 底架和配重安装底盘厚度增加

进一步加固

油缸杆进行了升级以提升强度, 并采用了额外的耐磨环以减少机油泄露。车身采用更厚的隔板来延长使用寿命。履带连杆增加了厚度并采用更大的螺栓接头, 以实现更好的螺栓固定效果。履带支重轮的轴直径更大, 在防止弯曲和机油泄露的同时, 提升了 374 的负载容量, 这意味着在生产时具有更好的可靠性。

隔板的作用

您是否知道, 隔板可以提升挖掘机的强度重量比? 正因为如此, Caterpillar 在动臂、斗杆和机架等高应力位置中纳入了隔板。实现更高的强度而没有显著增加重量, 这意味着更长的使用寿命以及更快、更高效的动臂和斗杆响应。

预期维护成本降低 20%

正常运行时间更长



新一代 374

6.5 桶油

F 系列

11 桶油



新一代 374

104 个过滤器

F 系列

180 个过滤器

为您节省 **20%** 的维护费用

* 超过12000小时的服务时间

374 具备更长的同步保养周期,同时减少了液压油用量,这意味着您可以有更多的工作时间,同时相比之前的型号可将维护成本减少达 20%。

挖掘机具有内置的预留安装点,便于随时加装自动润滑系统。配备的自动润滑改装套件为安装润滑脂泵和管路护罩提供了额外的紧固件,所有这些都是为了让润滑作业更安全、更清洁、更省事。

关键维护成本削减项:

- + 从上部平台即可完成更换燃油和发动机机油滤清器,且维修间隔在每 1000 小时同步进行。
- + 高级进气滤清器的容尘量是以前进气滤清器的两倍。
- + 新型液压油滤清器具备更佳的过滤性能,更换间隔为 3000 小时,比以前的滤清器设计延长 50%。
- + 新的高效液压风扇具备可编程的自动反转功能,防止碎屑进入芯体。
- + S•O•SSM (Scheduled Oil Sampling, 计划油样分析) 取样口可用于快速抽取油液样本,大大简化了维护工作。

简化设备的管理

CAT EQUIPMENT MANAGEMENT 技术

Cat Equipment Management 远程信息处理技术通过收集来自设备、物料和人员的数据,并以可自定义的格式传送给您,从而帮助您降低管理作业现场的复杂性。

PRODUCT LINK™

Product Link™ 能够从您的任何类型和品牌的资产中准确地自动收集数据。可以通过 Web 和移动应用程序在线查看位置、小时数、燃油使用量、生产率、空闲时间、保养警报、诊断代码和机器运行状况等信息。

VISIONLINK®

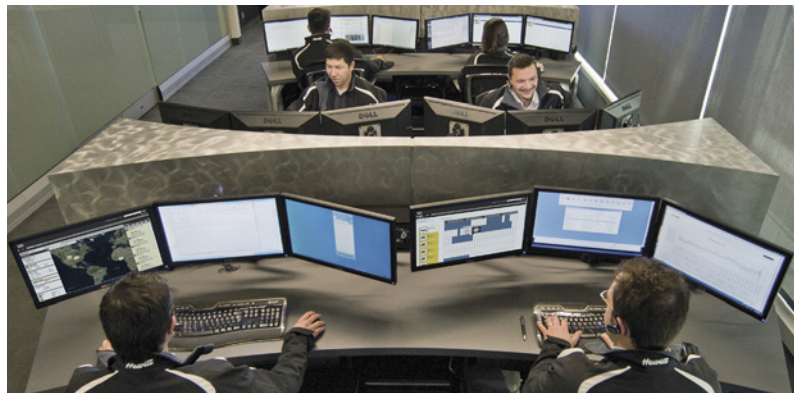
通过 VisionLink® 随时随地访问信息,借此做出明智的决策,以提高生产率、降低成本、简化保养工作以及提高作业现场的安全性。通过不同的订阅级别选项,您的 Cat 代理商可以帮助您准确配置连接设备机群和管理业务所需的一切,您无需支付额外费用。可提供蜂窝和/或卫星报告订阅。



远程服务是一套完整的技术方案,能够提高作业现场的效率。

远程故障排除功能允许您的 Cat 代理商对连接的机器执行远程诊断测试,从而在机器运行的过程中找出潜在问题。远程故障排除功能可确保技术人员首次到达现场时即携带正确的零件和工具,无需额外往返,从而节省您的时间和金钱。

远程刷新功能无需技术人员在场即可更新车载软件,最多可将更新时间缩短 50%。您可以在方便的时候启动更新,提高您的整体工作效率。







舒适驾驶体验 尽在 全新驾驶室

挖掘机的作业场地通常崎岖不平，富有挑战性。因此，374 驾驶室必须尽可能地保护操作员，使其在工作中免受疲劳、压力、噪音和温度的影响，这一点至关重要。



抑噪驾驶室

驾驶室采用了降噪和密封设计。所有控制装置均位于操作员前方。使用触摸屏监视器可以轻松地获取关键信息和设置。快捷键进一步简化了操作，其中包括可用于娱乐、供暖和空调系统的两个快捷键。还有您可以设置的应用程序和功能快捷键。

全方位视野

车窗可以提供清晰的工作区视野。聚碳酸酯天窗可以让您更好地观察头顶状况。车门打开时，顶部和地板迎宾灯自动打开。标配后置摄像头，还可以利用多个摄像头实现 360° 视野功能，以改进作业现场的安全性。



全新座椅降低疲劳程度

移动舒适度和效率能够让操作员在整个作业期间保持高效和警觉。新款标准座椅宽大且可调节，几乎适合任何体型的操作员。豪华型驾驶室套件包括加热空气悬浮座椅。可翻起的控制台，让您可以更轻松地进出座椅。

连接和存储

便利功能包括 Bluetooth® 集成无线电，用于充电和手机连接的 USB 端口，12V 直流电插座和辅助端口。杯架和瓶架伸手可及，整个驾驶室的存储区分布位置合理。



触摸屏监视器

大部分机器设置可以通过高分辨率的触摸屏监视器进行控制。该监视器提供了 42 种语言，操作员可在座椅上轻松操作，无需扭动或转动身体。



新智能模式

内含三种动力设置，其中智能模式可以自动调整发动机和液压动力，使燃油效率最大化，针对回转等任务减小功率，而对于挖掘任务则提高功率。操作员可以使用操作员 ID 设置和存储其动力模式首选项；机主可以针对要求操作员使用的模式进行锁定，从而降低油耗。



可自定义操纵手柄

可以通过监视器自定义操纵手柄功能。根据操作员偏好对操纵手柄模式和响应进行设置。* 所有偏好设置均按照操作员 ID 存储，并在登录时载入。使用 Cat 单手柄，可以更轻松地控制挖掘机移动。只需按下按钮，即可用一只手控制行驶和转向，而无需双手控制操纵杆或双脚踏在脚踏板上。

*并非所有地区提供。请咨询您的 Cat 代理商。



无钥匙一键启动

374 的发动机采用无钥匙一键启动。通过使用操作员 ID 代码限制和跟踪机器访问，增强了机器的安全性。代码可手动输入或通过选装的蓝牙密钥卡输入。



增强安全性

保护您和他人

确保挖掘机安全

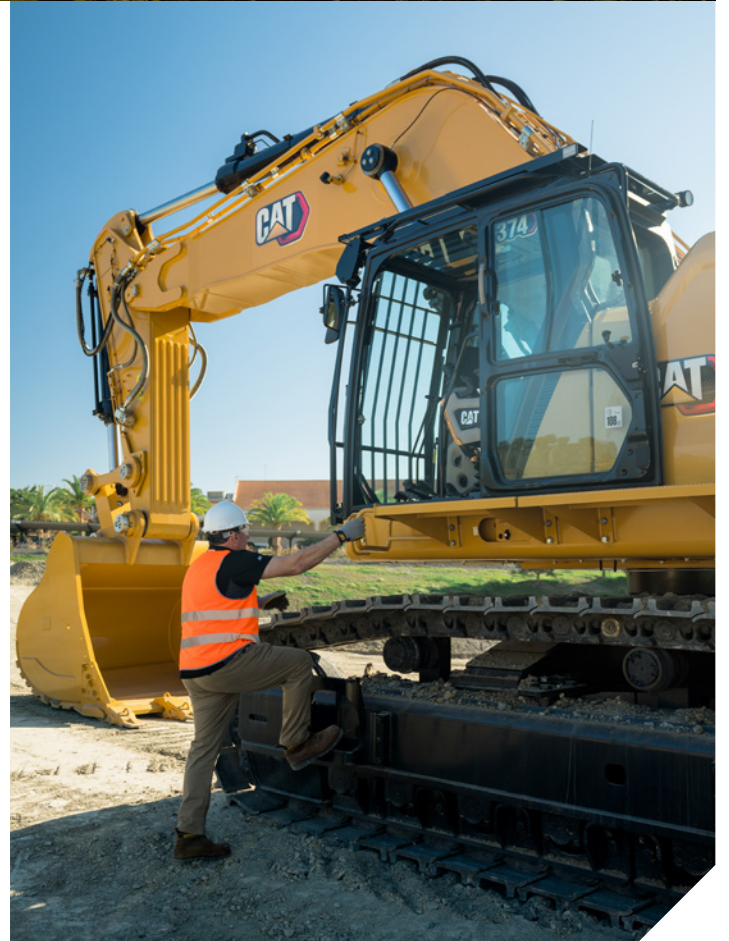
使用监视器上的 PIN 码或选装的蓝牙密钥卡可以启用按钮启动功能。

避免绊倒

锯齿状阶梯、防滑板以及扶手有助于避免人员滑倒和绊倒，这些情况是造成工伤的主要原因。

作业现场照明

利用 360° 优质照明套件查看机器周围的情况。位于底盘、驾驶室、动臂、两侧和后部的 1800 流明灯可为操作员和地面工作人员照亮作业现场。

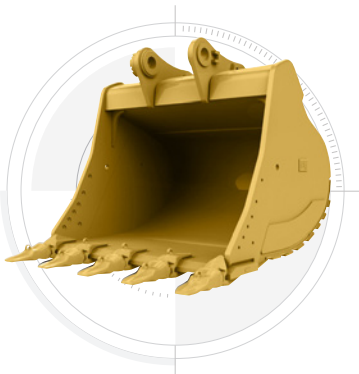


提高生产率和收益

CAT 工装提供助力

从种类繁多的 Cat 工装中任选一种,即可轻松提升机器性能。每个 Cat 工装均适配 Cat 挖掘机的重量和马力,从而提供更出色的性能、安全性和稳定性。

铲斗



液压锤



防止液压锤磨损和断裂

防止液压锤超负荷作业。液压锤自动停止功能会在连续空击 15 秒后发出警告,并在 30 秒后自动关闭液压锤,从而防止工装和挖掘机发生磨损。

快速连接器



多功能处理机



液压剪



技术规格

请访问 cat.com 了解详细技术规格。

发动机		
发动机型号	Cat C15	
净功率 - ISO 9249:2007	361 kW	484 hp
发动机功率 - ISO 14396:2002	362 kW	485 hp
缸径	137 mm	5.39 in
冲程	171 mm	6.73 in
排量	15.2 L	928 in ³

- Cat 374 符合中国非道路国四排放标准。
- 净功率是指发动机配备风扇、空气滤清器、消音器和交流发电机且发动机转速为 1700 rpm 时在飞轮处提供的功率。

液压系统		
主系统 - 最大流量 - 机具	896 L/min (2 个泵)	237 gal/min (2 个泵)
最大压力 - 设备 - 机具	37000 kPa	5366 psi
最大压力 - 设备 - 提升模式	38000 kPa	5511 psi
最大压力 - 行驶	35000 kPa	5076 psi
最大压力 - 回转	35000 kPa	5076 psi

回转机械装置		
回转速度	6.5 rpm	
最大回转扭矩	247 kN·m	182000 lbf-ft

重量		
工作重量	74500 kg	164200 lb
• 大斗量动臂, M3 (9'10") 斗杆, SDV 5.00 m ³ (6.54 yd ³) 铲斗, 650 mm (26") 重负荷型双抓地齿履带板, 标准配重。		

维修加注容量		
燃油箱	920 L	243 gal
DEF 箱	80 L	21.1 gal
冷却系统	71 L	19 gal
发动机机油 (带滤清器)	62 L	16 gal
回转驱动	20 L	5 gal
终传动 (每个)	32 L	9 gal
液压系统 (包括油箱)	620 L	164 gal
液压油箱 (包括吸入管)	326 L	86 gal

尺寸		
动臂	大斗量 7.0 m (23'0")	
斗杆	大斗量 M3 (9'10")	
铲斗	5.00 m ³ (6.54 yd ³) 用于 WB 的 SDV	
装运高度 (驾驶室顶部)	3559 mm	11'8"
扶手高度	3982 mm	13'0"
装运长度 (在安装动臂、斗杆、铲斗的情况下)	12978 mm	42'6"
机尾回转半径	4171 mm	13'8"
配重间隙	1494 mm	4'10"
离地间隙	782 mm	2'6"
履带长度	5873 mm	19'3"
履带支重轮中心间距	4705 mm	15'5"
履带轨距 - 伸展	3410 mm	11'2"
履带轨距 - 回缩	2750 mm	9'0"
运输宽度 - 伸展 - 650 mm (26") 履带板 - 无登梯	4060 mm	13'3"
运输宽度 - 回缩 - 650 mm (26") 履带板 - 无登梯	3400 mm	11'1"

工作范围和挖掘力		
动臂	大斗量 7.0 m (23'0")	
斗杆	大斗量 M3 (9'10")	
铲斗	5.00 m ³ (6.54 yd ³) 用于 WB 的 SDV	
最大挖掘深度	7240 mm	23'9"
地面最大伸展距离	11470 mm	37'8"
最大挖方高度	11000 mm	36'1"
最大装载高度	7050 mm	23'2"
最小装载高度	3470 mm	11'5"
2440 mm (8'0") 平底的最大挖方深度	7080 mm	23'3"
最大垂直壁挖掘深度	3710 mm	12'2"
铲斗挖掘力 (ISO)	405 kN	91090 lbf
斗杆挖掘力 (ISO)	352 kN	79110 lbf

标准和选用设备

标准和选用设备可能不同。有关详细信息，请咨询利星行机械。

动臂和斗杆	标准	选用
7.0 m (23'0") 大斗量动臂		●
2.57 m (8'5") 大斗量斗杆		●
3.0 m (9'10") 大斗量斗杆		●
驾驶室	标准	选用
高分辨率 203 mm (8") LCD 触摸屏监视器	●	
高分辨率 254 mm (10") LCD 触摸屏监视器		●
加热型可调空气悬座椅(仅限豪华型驾驶室)	●	
Cat® 单手柄		●
CAT 技术	标准	选用
Cat Product Link™	●	
远程服务能力	●	
电气系统	标准	选用
免维护 1400 CCA 蓄电池 (2 个)	●	
集中式电气断路开关	●	
底盘灯	●	
LED 动臂和驾驶室灯		●
发动机	标准	选用
Cat C15 发动机	●	
冷启动缸体加热器		●
三种可选的动力模式: 强力、智能和省油	●	
发动机转速自动控制功能	●	
工作海拔高达 4500 m (14764 ft)	●	
52°C (126°F) 高温环境冷却能力	●	
-18°C (-0.4°F) 冷启动能力	●	
液压可反转风扇	●	
具有集成预滤器的双滤芯结构的空气滤清器	●	
远程禁用	●	
可使用标号最高为 B20 的生物柴油	●	

液压系统	标准	选用
动臂和斗杆再生回路	●	
电子主控制阀	●	
专用闭环回转回路	●	
重载提升模式	●	
自动液压油预热	●	
自动回转停车制动器	●	
高性能液压回油滤清器	●	
双速行驶	●	
能够使用生物液压油	●	
工具控制		●
安全与保护装置	标准	选用
Caterpillar 单键安全系统	●	
可锁式外部工具箱/存储箱	●	
可锁式车门、燃油箱和液压油箱	●	
可锁式排油腔室	●	
配备防滑板的维修平台	●	
右侧扶手和把手	●	
后视镜套件	●	
信号/警报喇叭	●	
地面辅助发动机停机开关	●	
后置摄像头	●	
360° 视野		●
维修和保养	标准	选用
便于随时加装自动润滑系统	●	
发动机机油滤清器和燃油滤清器集中放置	●	
计划油样分析 (S•O•S SM) 取样口	●	
QuickEvac™ 维护预留装置		●
底盘系统和结构	标准	选用
加长型可变轨距底盘系统	●	
底架牵引环	●	
标准配重	●	
650 mm (26") 重负荷型双抓地齿履带板		●

并非所有地区均提供全部功能。请咨询利星行机械以了解您所在地区的具体产品供货情况。如需了解其他信息，请参阅 www.cat.com 上 374 挖掘机的技术规格手册，或咨询利星行机械。

利星行机械服务区域

江苏、浙江、湖北、安徽、河南、山东、上海

江苏省

分公司：南京/无锡/苏州/连云港/徐州/昆山

服务点：溧阳/淮安/南通/盐城/扬州/新沂

浙江省

分公司：杭州/金华/宁波

服务点：湖州/嵊州/台州/舟山/衢州/温州

山东省

分公司：济南/青岛/潍坊/临沂/济宁

服务点：日照/枣庄/平阴/泰安/淄博/莱芜/文登

河南省

分公司：郑州/平顶山/新乡/洛阳/南阳

服务点：商丘/信阳/安阳/栾川

上海市分公司

湖北省

分公司：武汉/宜昌/襄阳/黄石

服务点：麻城/恩施/荆州/十堰/荆门/随州/京山/咸宁/武穴

安徽省

分公司：合肥/安庆/芜湖/蚌埠

服务点：黄山/池州/马鞍山/宣城/铜陵/淮北/阜阳/宿州/滁州/巢湖/六安



利星行机械
LEISHING HONG MACHINERY



利星行机械总部

免费咨询电话：400-881-8829

地址：江苏省昆山市昆太路432号

电话：0512-5766 3168

邮编：215337

网址：WWW.lsh-cat.com



微信扫码关注
#利星行机械



快手扫码关注
#利星行机械



抖音扫码关注
#利星行机械



扫码下载
利星行服务APP

资料和技术参数如有更改，恕不另行通知。图中所示的机器可能包含附加设备。有关可供选购得选装件的信息，请与利星行机械联系。

GSLSHM20221001 第一版 ACXQ3077-02 创建编号: 07C